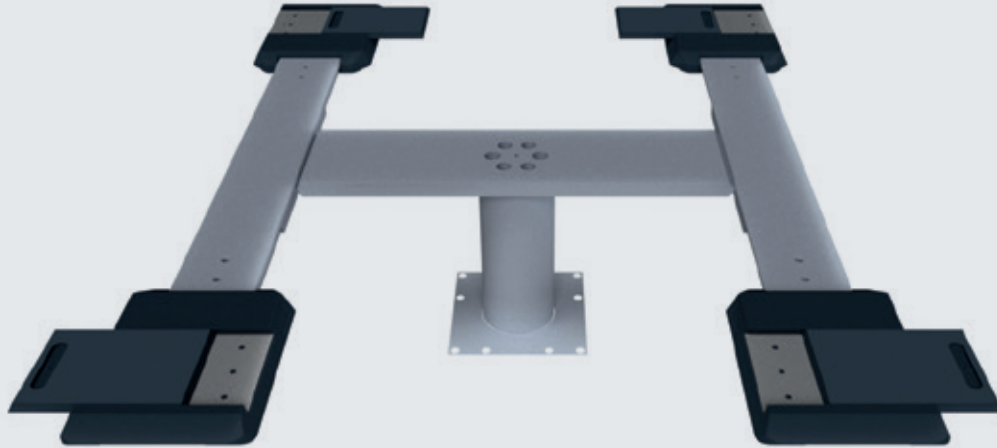


# Sololift 1.35 Pv Ø 213

Elektrohydraulische 1-Stempel Hebebühne, 3,5 t mit Flachträgerlastaufnahme



## Anwendungsbereiche

- Direktannahme
- Fahrzeugwäsche & Pflege
- Reparatur & Wartung
- Prüftechnik

## Empfehlungen / Freigaben

- Renault
- SL 1.35 Pv 140-200:  
Opel

## Beschreibung:

### Stahlwanne:

- Flüssigkeitsdichte Stahlwanne (nach WHG)
- Selbsttragend

### Hubeinheit:

- Hartverchromter Umkehrzylinder
- Hohe Stabilität (Zyl.-Ø213mm)
- Integrierte Verdrehsicherung
- Korrosionsfreies Führungselement
- Aggregat mit Unterölmotor in Wandmontage
- Umweltschonende Hydraulikflüssigkeit
- Pneumatischer Notablass
- Programmierbare Drucktastensteuerung
- Signalton / CE-Stop

### Lastaufnahme:

- Verschiedene Flachträgerlängen verfügbar (120-180, 140-200, 160-220 & 170-240)
- Gummibeschichtete Aufnahmeschieber
- Rutschfeste, formschlüssige Gummiauflagen
- Geringe Überfahrhöhe

### Standardlackierung:

- Spritzverzinkt und lackiert in RAL 9006 weißaluminium

## Ausführungen:

### Stahlwanne:

- Feuerverzinkt
- Kunststoffbeschichtet

### Einbauvarianten:

- Fußbodenaufliegender Einbau
- Fußbodenbündiger Einbau
- Deckeneinbau
- Bodenaggregat
- Wandaggregat

## Optionen:

- XY-Schieber
- Satz Gummiauflagen:  
40, 60, 80 und 100 mm

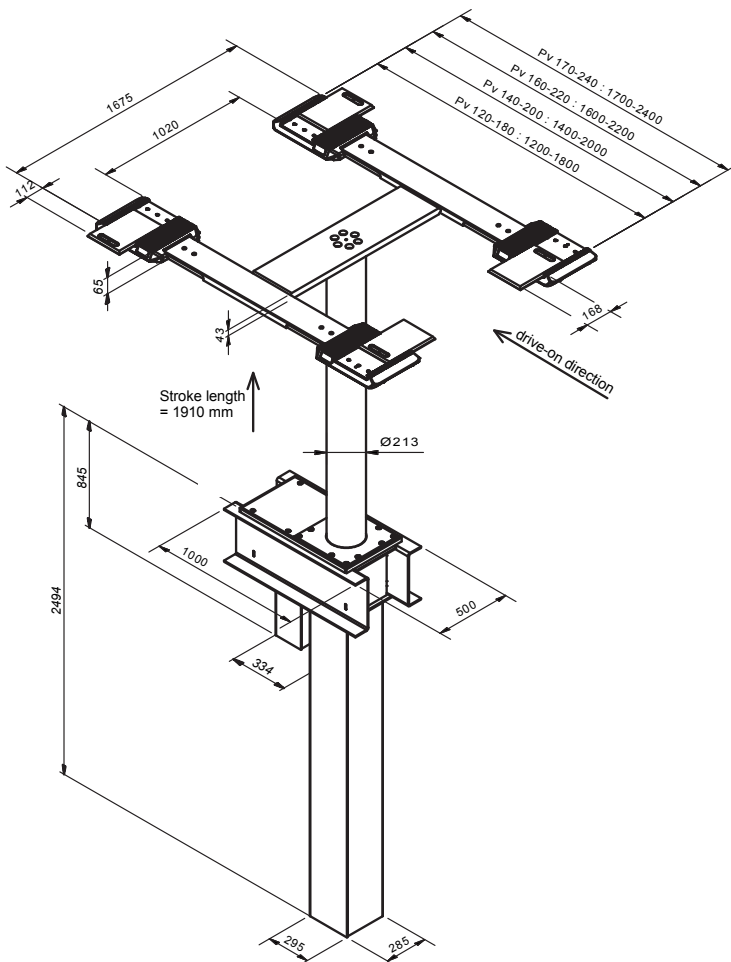
**Weitere Sonderausstattungen und -lackierungen möglich!**

**Technische Daten**

Tragfähigkeit	3.500 kg
Hubhöhe	1.910 mm
Nutzhöhe Serienausstattung	1.975 mm + Gummiauflagen
Zylinderdurchmesser	213 mm
Hub- / Senkzeit	ca. 30 Sek.
Fundamenttiefe	2.650 mm
Aggregat	3 kW
Hydraulikflüssigkeitsmenge	14 l
Anschlusswerte	230 / 400 V – 50 Hz – 16 A

**Flachträgerlastaufnahme**

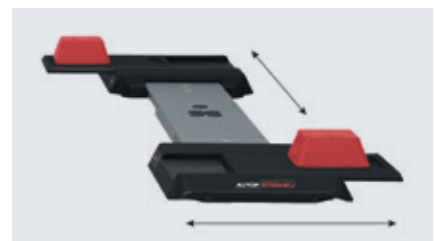
Gesamtlänge min. – max.	120-180: ~ 1.200 - 1.800 mm 140-200: ~ 1.400 - 2.000 mm 160-220: ~ 1.600 - 2.200 mm 170-240: ~ 1.700 - 2.400 mm
Überfahrhöhe	65 mm



Abdeckung Wandaggregat



Diverse Auflagen und Steckpilze



XY-Schieber mit Gummiauflagen