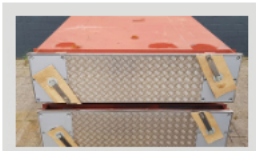


Aggregat mit Unterölmotor für Unterflur-Hebebühnen

- Unterölmotor = Motor geschützt im Ölbad, vor allem gegen Feuchtigkeit / Kondenswasser in der Kassette
- Geringer Verschleiß, da Lager im Ölbad
- Serienmäßig inklusive Ölfilter und Monometeranschluss
- Gewichtsunabhängige Hub- und Senkgeschwindigkeit durch Stromregelventil
- Serienmäßiger pneumatischer Notablass, einfach von der Steuerstelle zu betätigen
- Zwei Ventile für erhöhte Sicherheit



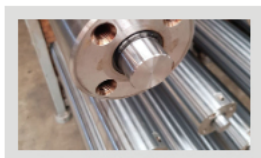
Stahlwannen

- Lieferung der Stahlwannen mit Seriennummer und Dichtigkeitszertifikat
- Fliesenrahmen aus Edelstahl für sauberen Bodenabschluss
- Vormontage der Hubeinheit in der Stahlwanne ab Werk möglich
- Stahlwannen auch in selbsttragender Ausführung, z.B. für Deckeinstbau oder schlechte Bodenverhältnisse, verfügbar
- Stahlwannen optional feuerverzinkt und kunststoffbeschichtet



DT-SPS Steuerung - für alle Unterflur Hebebühnen

- Speicherprogrammierbare Drucktastensteuerung
- Serienmäßiger pneumatischer Notablass zum stromlosen Absenken der Bühne mit Druckluft
- Sicheres Weg-Messsystem: Sensor mit Impulsgeberleiste
- Max. Hubhöhe sowie Signaltonhöhe (CE-Stop) frei programmierbar, bei Eurolift mechanischer Endanschlag
- Lediglich eine Steuerplatine als Ersatzteil für verschiedene Bühnentypen, somit flexibel einsetzbar durch Abruf der entsprechenden Software je nach Bühnentyp.
- Bei Störung Fehlercode über Signaltonfolge



Umkehrzylinderprinzip - für alle Unterflur Hebebühnen

- innenliegende Dichtungspakete und Führungsbänder, daher guter Schutz vor äußeren Einflüssen
- hartverchromtes Zylinderrohr und Antriebskolben (min. 30 µm Chromschicht), für gute Korrosionsbeständigkeit und gute Gleiteigenschaften
- 5 Jahre Garantie auf Kolbendichtung
- Einsatz von geringen Ölmengen
- kaum Verschleißteile gegenüber Mitteldrucktechnik
- hohe Lebensdauer