

Major 4.40

Elektrohydraulische 4-Säulen-Hebebühne, 4 t Tragkraft



Anwendungsbereiche

- Direktannahme
- Reparatur & Wartung
- Achsvermessung
- Prüftechnik

Beschreibung:

Säulen:

- Integrierte Exzenterfangvorrichtung
- Rohrbruchsicherung
- Obstruktionssystem
- Pneumatisches Park- und Sicherheitssystem mit höheneinstellbaren Klinken
- Hydraulikaggregat mit Unterölmotor und Steuerung an der Säule vorne links
- Drucktastensteuerung mit Signalton
- Hydraulikzylinder unter der linken Fahrbahn
- Hub- und Senkvorgang über Stahlseil- und Umlenkrollensystem
- Notabsenkvorrichtung

Lastaufnahme:

- Fahrbahnen, eine quer verstellbar auf stabilem Querträger (fußbodenauflegend)
- Fahrbahnen vorbereitet für AUTOPSTENHOJ Achsheber

Standardlackierung:

- Fahrbahnen und Säulen: RAL 7016 anthrazitgrau
- Rampen: RAL 3020 verkehrsrot

Ausführungen:

- Ausführungen für verschiedene Elektrozuleitungen verfügbar
- Auffahrampen und -begrenzungen sowohl für fußbodenauflegenden Einbau als auch für fußbodenbündigen Einbau verfügbar
- S = glatte Fahrbahnen
- WL = Mit Füllstücken zur flexiblen Positionierung von Drehtellern vorne, und kugelgelagerte Schiebeplatten hinten, mittige Abdeckung zwischen Füllstücken und Schiebeplatten
- G = verzinkte Fahrbahnen
- 44 = 4.400 mm Fahrbahnen
- 48 = 4.800 mm Fahrbahnen
- 51 = 5.100 mm Fahrbahnen

Optionen:

- Fundamentanker
- Zweite Bedieneinheit
- LED-Beleuchtung
- Pneumatische Verriegelung der Schiebeplatten

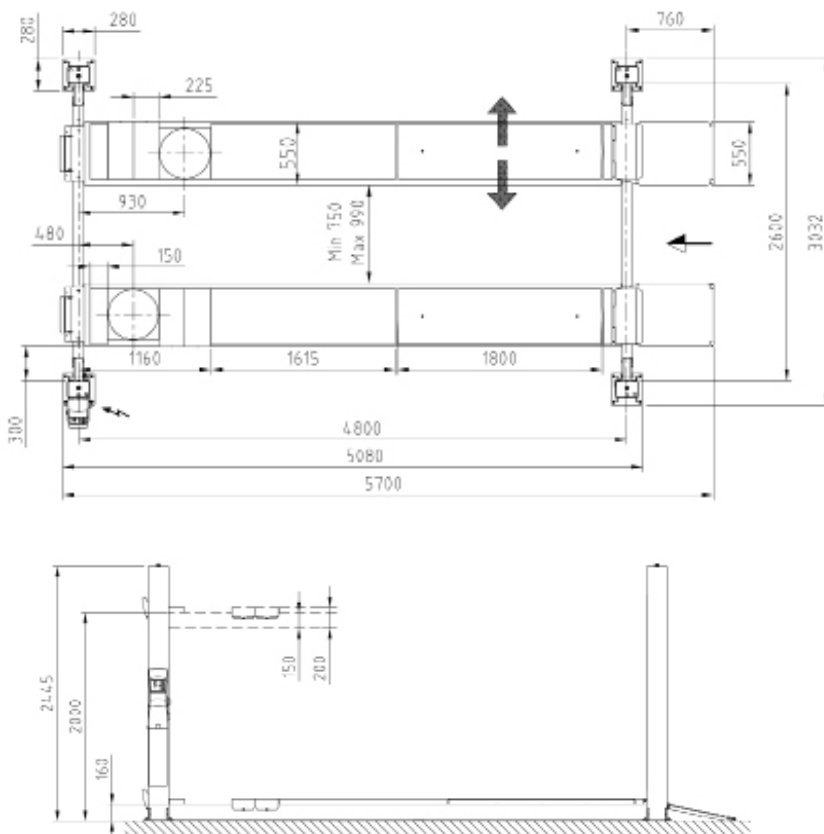
Weitere Sonderlackierungen möglich!

Technische Daten

Tragfähigkeit	4.000 kg
Hubhöhe	44 = 1.690 mm 48 = 1.850 mm 51 = 1.850 mm
Nutzhöhe	S 44 = 1.840 mm S 48 = 2.000 mm WL 48 = 2.050 mm S 51 = 2.000 mm WL 51 = 2.050 mm
Hub- / Senkzeit	Standard: 24 / 26 Sek.
Aggregat	Standard: 3 kW
Anschlusswerte	3x230 / 400V – 50 Hz - 25 / 16 A

Fahrschienenlastaufnahme

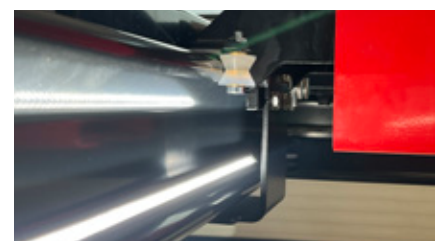
Gesamtlänge	44 = 5.300 mm 48 = 5.700 mm 51 = 6.000 mm
Nutzbare Fahrschienenlänge	44 = 4.400 mm 48 = 4.800 mm 51 = 5.100 mm
Radstand min. – max.	51 S: max. 4.600 mm 51 WL: min. 2.100 mm, max. 4.100 mm
Fahrschienenbreite	550 mm
Fahrschienenabstand	750 - 990 mm
Auffahrhöhe	S = 160mm WL = 210mm
Lichte Weite zwischen den Säulen	44 = 2.600mm 48 = 2.600/ 3.000mm 51 = 3.000mm
Gesamtbreite an den Fußplatten	26 = 3.032mm 30 = 3.420mm
Gesamthöhe	2.445mm



Lange Auffahrrampen für flache Fahrzeuge (optional)



Gekantetes Profil für hohe Fahrbahnstabilität



Rollenaufhängung des Achshebers auf der Innenseite des Fahrbahnprofils