

# F780



**3D SONAR**  
Automatische Messungen

**SPOTTER**  
Laserpunkt Anzeige für  
die korrekte Positionierung  
der Klebegewichte

**EBS**  
Elektrische Bremse  
zur Radblockierung

**VDD**  
Virtual Direct Drive

Automatische  
Digital-Auswuchtmaschine  
"High Performance"



# F780

- Das neue ergonomische Design ist praktisch und essentiell
- **WBA Wheel Best Access** Viel Platz zum Arbeiten im Bereich der Felge
- **VDD Virtual Direct Drive** Ultraschnelles und wartungsfreies Messsystem
- **Elektrische Bremse** zur Radblockierung in Korrekturposition
- **LA SONAR** zur automatischen Radbreitenmessung
- Alle Programme für den Reifenfachhändler: **SPLIT, OPT, ALU**
- **Automatischer Messarm** zur Messung von Abstand und Durchmesser von Felgen bis 28"
- **Led** zur Beleuchtung des Felgeninnenbereiches
- Auswuchtmodalität in **ALU-S** (Klebegegichte an der Felgeninnenseite) mit spezieller Positionsanzeige der Wuchtgewichte (Positionsgeber)



- **SPLIT-Programm** zur Hinter-Speichenplatzierung der Wuchtgewichte



**Automatische positionierung der Klebegegichte mit dem LASER-SPOTTER:** der Laserpunkt szeigt die korrekte axiale Position für die Anwendung der Klebegegichte in der Felge. Dank der elektrischen Bremse, die die genaue Winkellage erfasst, vermeidet das Lasersystem Fehlermöglichkeiten bei der Positionierung der Klebegegichte im Felgeninneren

**ONE PLANE BALANCING:**  
**Where innovation meets simplicity**

Gestattet die Beseitigung von statischer und dynamischer Unwucht mithilfe eines einzigen Ausgleichsgewichts, indem dessen genaue Anbringungsstelle im Innern der Felge angegeben wird.

**PRIME FACTORY MODE:**  
**OE balancing solution in your workshop**

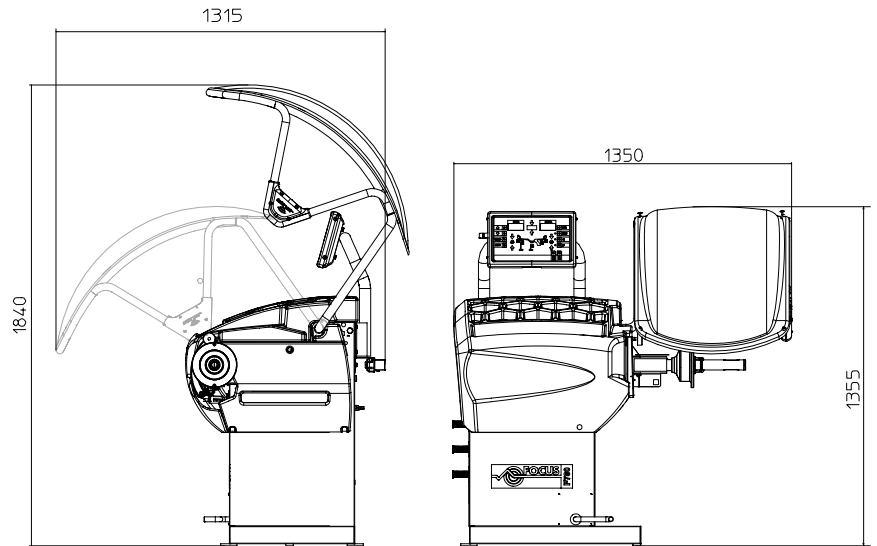
Das neue Programm Prime Factory Mode stützt sich auf CEMBs Erfahrung im industriellen Bereich. Nachdem PrimeFactory Mode aktiviert worden ist, zeigt es die Unwuchtwerte in Bezugnahme auf die äußeren Ebenen an, was der von den Herstellern angewandten Methode entspricht, sodass Zeit und Ausgleichsgewichte gespart werden.



**F780SE:**  
**Pneumatische Radaufspannung**

- Zeitersparnis beim Radaufspannen
- Äußerst einfach und schnell in der Anwendung
- Hohe Genauigkeit bei der Radzentrierung





## Technische Daten

## F780

Stromversorgung einphasig	115 / 230 V 50/60 Hz
Leistungsaufnahme	0,15 Kw
Auswuchtgeschwindigkeit	100 rpm
Messzeit für 15 kg Rad	4,7 s
Messunsicherheit	0,5 gr
Mittlerer Geräuschpegel	< 70 dB (A)
Einstellbare Felgenbreite	1,5" ÷ 20" / 40 ÷ 510 mm
Einstellbarer Durchmesser	10" ÷ 30" / 265 ÷ 765 mm
Druckluft min/max.	8 ÷ 10 Kg/cm <sup>2</sup>
	~ 0.8 ÷ 1 Mpa
	~ 8 ÷ 10 Bar
	~ 115 ÷ 145 Psi
Max. Radgewicht	< 75 kg
Maschinengewicht	120 kg

## Standard-Lieferausstattung



Pneumatische Radaufspannung

Standard-Lieferausstattung: 3 Konen Ø 45÷110 mm, Schnellspannhülse SE2, Breitenmesslehre, Hammer-Zange und Mustergewicht 60 g. - **UC20/SE2 41FF52768**



Manuelle Radaufspannung

Standard-Lieferausstattung: 3 Konen Ø 45÷110 mm, Schnellspannung GL40, Breitenmesslehre, Hammer-Zange und Mustergewicht 60 g. - **UC20/2 GL40 41FF83149**

## ZERO WEIGHT LIFT

### ZERO WEIGHT

Effekt schwereloses Rad  
Last- und ermüdungsfreies Auf- und Abladen  
des Rades ohne weitere Einstellungen

### PERFEKTE ZENTRIERUNG

Automatisches Radheben  
Ideale Zentrierung und höhere Präzision  
beim Auswuchten

### SCHNELL

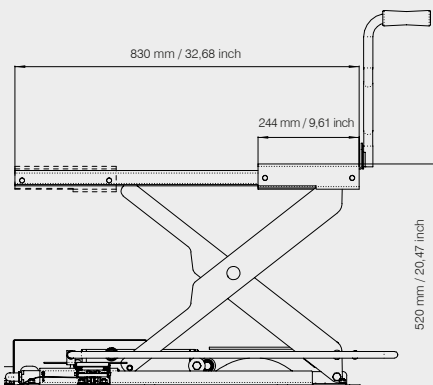
Schneller als jeder herkömmliche Lift  
Ein einziges Fusspedal steuert den  
gesamten Arbeitsvorgang

### AUTOMATISCH

Integriertes elektronisches System mit PLC

### UNIVERSAL

Auf jeder Auswuchtmaschine anwendbar



Zu weiteren Informationen siehe unsere  
ausführliche Broschüre unter [www.focus-1.it](http://www.focus-1.it)

## ITALIENISCHE TECHNOLOGIE



### ITALIENISCHE WERTARBEIT MIT HERZ

Alle Teile, die Einfluss auf die Qualität der Radwuchtmaschinen haben, werden im eigenen CEMB-Werk auf Spezialmaschinen hergestellt und bearbeitet. Die angewandten Toleranzen zählen zu den engsten Toleranzen auf dem Markt: nur so kann eine konstante Auswuchtgenauigkeit gewährleistet werden.



Alle technischen Daten und Merkmale, die in diesem Katalog aufgeführt sind, stellen Richtwerte dar und sind für den Hersteller nicht verbindlich. Die Gesellschaft behält sich vor, ohne Vorankündigung alle angemessenen erscheinenden Änderungen vorzunehmen.