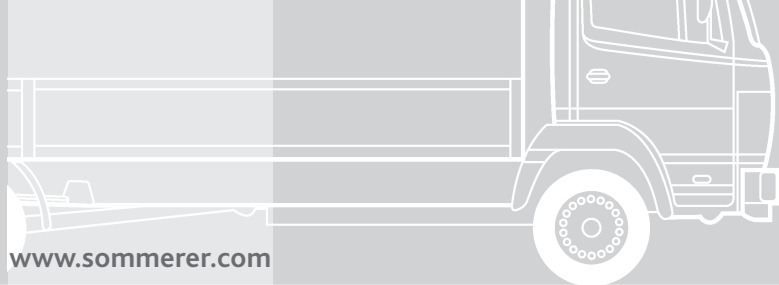


www.sommerer.com



HKS 800

Hydraulisch-pneumatischer Grubenlift mit langem Hub auch für Getriebeausbau Tragkraft 16 – 30 t

Der schlanke Grubenlift für Ihren LKW- und Busbetrieb – jetzt mit SGS Rostschutzsystem

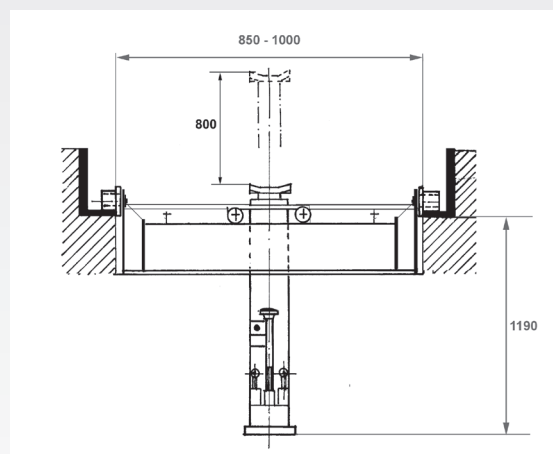
- Eilhub bis zur Lastaufnahme und zwangsweiser Stempelrückführung mit SGS Rostschutzsystem
- 2-Stufen-Handhydraulik für Schnell- und Lasthub
- Arbeitsweise vollhydraulisch
- Kolbenstange und Pumpenkolben geschliffen und maßhartverchromt
- Alle Leitungen und Bedienelemente aus Stahl oder Alu, Ventile gekapselt
- Nadelgelagerte Rollen an Heber und Fahrgestell
- Inklusive fest verschweißtem, starrem Fahrgestell bis 1000 mm. Wahlweise geteiltes, demontierbares Fahrgestell* für U-Profil Grube gegen Mehrpreis
- Leichte Handhabung durch ergonomische Anordnung der Bedienelemente



Typ	Tragkraft	Hub
HKS 16/800*	16 t	800 mm
HKS 20/800*	20 t	800 mm
HKS 30/800*	30 t	800 mm

* geteiltes Fahrgestell für U-Profil Grube gegen Mehrpreis

SOMMERER GRUBENLIFT



DIN EN ISO 9001:2000

