

www.sommerer.com



## HKS-LM 800

### Hydraulisch-pneumatischer Grubenlift mit Luftmotor und langem Hub auch für Getriebeausbau Tragkraft 6,5 – 14,5 t

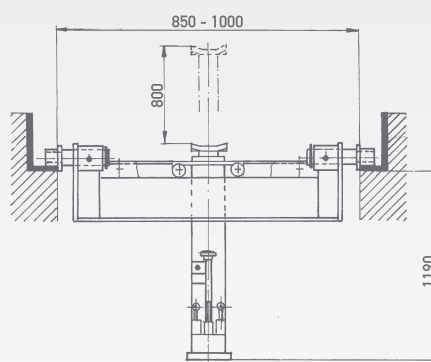


Der schlanke Grubenlift für Ihren LKW- und Busbetrieb und Ihre Prüfgrube – jetzt mit SGS Rostschutzsystem

- Luftmotor zum genauen Anheben der Last; Nothandpumpe vorhanden
- Eilhub bis zur Lastaufnahme und zwangsweiser hydraulischer Stempelrückführung mit SGS Rostschutzsystem
- Arbeitsweise vollhydraulisch
- Kolbenstange und Pumpenkolben geschliffen und maßhartverchromt
- Alle Leitungen und Bedienelemente aus Stahl oder Alu, Ventile gekapselt
- Nadelgelagerte Rollen an Heber und Fahrgestell
- Wahlweise starres oder verstellbares Fahrgestell von 850-1000 mm ohne Mehrpreis
- Leichte Handhabung durch ergonomische Anordnung der Bedienelemente

Typ	Tragkraft	Hub
HKS-LM 6/800	6,5 t	800 mm
HKS-LM 10/800	11 t	800 mm
HKS-LM 14/800	14,5 t	800 mm

#### SOMMERER GRUBENLIFT



DIN EN ISO 9001:2000

**SOMMERER**  
**SGS**<sup>®</sup>  
GRUBENLIFT