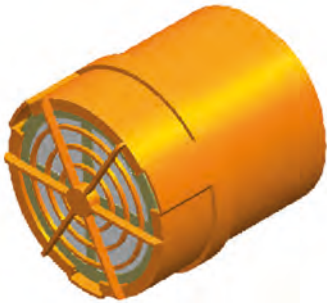


# Abgasreiniger für Fahrzeuge

Der **EHC P15** ist ein Abgasreiniger für kurze Fahrten in geschlossenen Hallen, auf Fähren (Schiffen), in Werkstätten, Ausstellungshallen u.d.gl.

Der Filter wirkt sofort beim Anlassen, ermöglicht ein flexibles Fahren in geschlossenen Räumen und ist unempfindlich gegen Feuchtigkeit.

Der Filter filtert die den Abgaspartikeln anhaftenden Mutagene sowie krebs- und allergierregende Stoffe.



## Technisch Daten

Reduziert:

Filterung der Partikel > 99 % bei Partikeln von 0,12 $\mu$  und größer.

## Hubraum

**Bis 4 L**

## Höchstzahl, max.

2500 Upm

## Temperatur

200°C

## Lebensdauer der Filterpatrone

EHC P15 ~ 150 Starts

Die Standzeit der Patrone hängt von Motorgröße, Motorart und Motorbedingungen ab.

## Gewicht

Komplett 0,4kg

Der Filter EHC P15 erfüllt die Abgasnorm TRGS 554 (D), COSHH (GB), VERT B272 und Tüv Nord nr, 0931TP00149.

Die EHC Filterpatrone ist normaler Abfall.



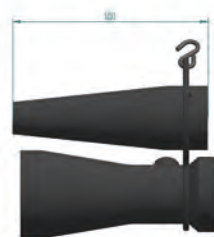
### Anschlusskegel

- Ø 45 - 25 mm
- Ø 70 - 35 mm
- Ø 100 - 50 mm



### Anschlusskegel mit Stopfel

- Ø 60 - 35 mm

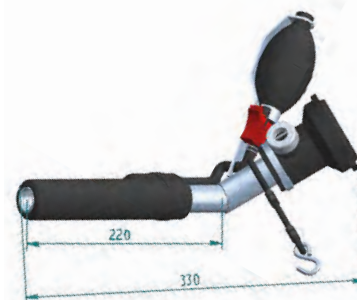


### Anschlusskegel, Winkel

- Ø 50 - 30 mm
- Ø 70 - 30 mm



### Anschluss mit Balg



### Doppel-Anschlusskegel

- Ø 45 - 25 mm
- Ø 65 - 35 mm



### Doppelanschluss mit Balg

