

## Mobiler Radgreif-Hebebock

### **EHB907V11DC wireless**

Artikel-Nr.: EHB907V11DC01-H

Mobile Radgreif-Hebeböcke EHB907V11DC mit einer Tragkraft von jeweils 7,5 t decken eine Vielzahl unterschiedlicher Nutzfahrzeuge ab, wie z. B. Busse und LKW (Raddurchmesser 550 - 1140 mm). Sie verfügen über einen wartungsarmen hydraulischen Antrieb und kommunizieren kabellos über Funk. Die Bedienung ist über ein übersichtliches LCD-Display an jedem Hebe-



bock möglich. Bis zu 10 Hebeböcke lassen sich zu einer Hebeanlage kombinieren oder bei Bedarf in mehrere kleine Anlagen aufteilen. Beispiele zur Konfiguration einer Hebeanlage:

- Set mit 4 Hebeböcken bestehend aus 4 identischen Radgreifern: 4 x EHB907V11DC01-H
- Set mit 6 Hebeböcken bestehend aus 6 identischen Radgreifern: 6 x EHB907V11DC01-H
- Set mit 8 Hebeböcken bestehend aus 8 identischen Radgreifern: 8 x EHB907V11DC01-H

**Technische Daten**

<b>Artikelnummer</b>		EHB907V11DC01-H
<b>Hubeinheit</b>	Art der Säulen	Alle Säulen identisch
	Anzahl der Säulen	1
	Anzahl der Säulen maximal	10
<b>Lastaufnahme</b>	Lastaufnahmemittel	Radgabel, verstellbar
	Tragkraft pro Säule	7.5 t
	Radgröße Durchmesser, minimal	550 mm
	Radgröße Durchmesser, maximal	1140 mm
	Gabellänge	385 mm
<b>Hubhöhe</b>	Hubweg	1750 mm
	Hubhöhe	1850 mm
	Unterfahrhöhe	100 mm
<b>Geschwindigkeit</b>	Hubzeit	90 sec.
	Senkzeit (belastet)	90 sec.
<b>Antrieb</b>	Antriebsart	elektro-hydraulisch
	Motor	DC Gleichstrom
	Motorleistung pro Säule	2.2 KW
<b>Energieversorgung</b>	Art Energieversorgung	Batteriebetrieben
	Batterieart	deep cycle, wartungsfrei
	Batteriekapazität pro Säule	80 Ah
	Hubzyklen bei Volllast	20
	Absicherung elektrisch, pro Säule	2.5 A
	Batteriespannung gesamt	24 V
	Länge Ladekabel	10 m
	Ladekonzept	EasyCharge
	Ladespannung	230 V
	Netzfrequenz	50 Hz
	Ladedauer	8 h
<b>Kommunikation</b>		via Funk, wireless
<b>Bedienung</b>	Art Bedienung	Bedienung an jeder Säule
	Ansteuerung	Alle, Einzeln, Paar
	Steuerung	elektronisch
	Softstart	X
<b>Regelung</b>	Synchronisation	Stufenlos, Proportionalventile
<b>Fahrwerk</b>	Fahrwerk	EHB: An jeder Hubsäule
	Fahrwerksart vorne	EHB: 2 Räder vorne, feststehend
	Fahrwerksart hinten	EHB: 1 Lenkdeichsel mit Rad, bei Belastung selbsttätig einfedernd, mit Feststellbremse
	Bodenfreiheit vorne	15 mm
	Bodenfreiheit hinten	35 mm
<b>Lastsicherung</b>	Lastsicherung	Hydraulisch und mechanisch
<b>Abmessungen</b>	Länge	1200 mm
	Breite	1165 mm
	Höhe	2255 mm



## Mobiler Radgreif-Hebebock

EHB907V11DC wireless

SEITE 4/5

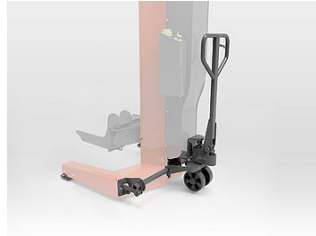
	Gabelhöhe	100 mm
<b>Gewicht</b>	Gewicht pro Säule	540 kg
<b>Schutzart</b>		IP54
<b>Oberflächenbehandlung</b>	Art Oberflächenbehandlung	Pulverbeschichtung
	Farbe	Orange RAL2004 / Grau RAL7015



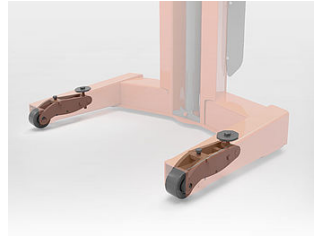
## Zubehör



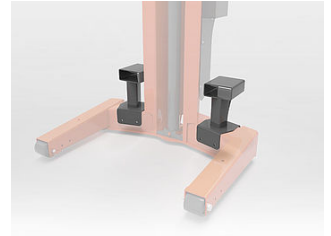
**EHB907DC01-H-VZ**  
Feuerverzinkung für Hebebock  
EHB90xDC



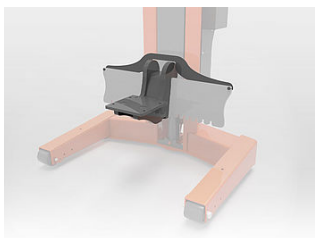
**EHB907TDH**  
Hydraulikfahrwerk



**EHB907TDA**  
Räder vorn höhenverstellbar



**EHB907FLP**  
Gabelstaplertaschen



**EHB907K-LB01**  
Konsole, abnehmbar



**EHB907TRT412TR01**  
Grundtraverse 880 mm, Traktoraufnahme vorne



**EHB907TRT412TR02**  
Grundtraverse 640 mm, Traktoraufnahme hinten



**EHB907TR17**  
LKW-Traverse, 17 t, Länge 3000 mm



**MS08LR**  
Abstützbock, 8,2 t, 790-1270 mm



**HS08LR**  
Abstützbock, 8,2 t, 1260-1990 mm