



KRAFTSTOFFMANAGEMENT-SYSTEM



ABGABEEINHEITEN



KITS



PUMPEN



ZÄHLER



ZAPFVENTIL

K33 / K44

MERKMALE

- SOFORT EINSATZBEREIT
- BERSTDROCK 30 BAR
- KEINE BATTERIE ERFORDERLICH
- EINFACHE INSTALLATION UND KALIBRIERUNG
- 4 FLUSSRICHTUNGEN

Die PIUSI-Zähler K33 und K44 sind die meistverkauftesten mechanischen Zähler in diesem Markt. Sie sind zuverlässig, einfach zu installieren und zu kalibrieren sowie mit einer Taumelscheibe ausgestattet, die den Einbau in alle vier Flussrichtungen ermöglicht. Das Display ist je nach ausgewähltem Modell drei- oder vierstellig erhältlich.

LEISTUNGSPARAMETER

20-120

L/MIN

VOLUMENSTROM

10

MAX

BETRIEBSDRUCK

±1%

GENAUIGKEIT

0,3%

REPRODUZIERBARKEIT



K33



K44



VERPACKUNG

CODE	GEWICHT		VERPACKUNG			N. BOX / EUROPALLET	
	KG	LBS	MM	ZOLL	STCK./KARTON	✈	🚚
ZÄHLER							
000550000	0,6	1,3	180X180X170	-	1	192	240
000551000	0,6	1,3	180X180X170	-	1	192	240
000552000	0,6	1,3	180X180X170	-	1	192	240
000553000	0,6	1,3	180X180X170	-	1	192	240
000560000	0,6	1,3	180X180X170	-	1	192	240
000561000	0,6	1,3	180X180X170	-	1	192	240
000562000	0,6	1,3	180X180X170	-	1	192	240
000563000	0,6	1,3	180X180X170	-	1	192	240
PULSER							
00056500A	0,6	1,3	180X180X170	-	1	192	240



FILTERUNG



TANKÜBERWACHUNG



SCHLAUCHAUFRÖLLER



ZUBEHÖR



MERCHANDISE



LUFT



FROSTSCHUTZ



AdBlue®



BIODIESEL



DIESEL



LEBENS.M.



BENZIN



SCHMIERM.



KEROSIN



ÖL

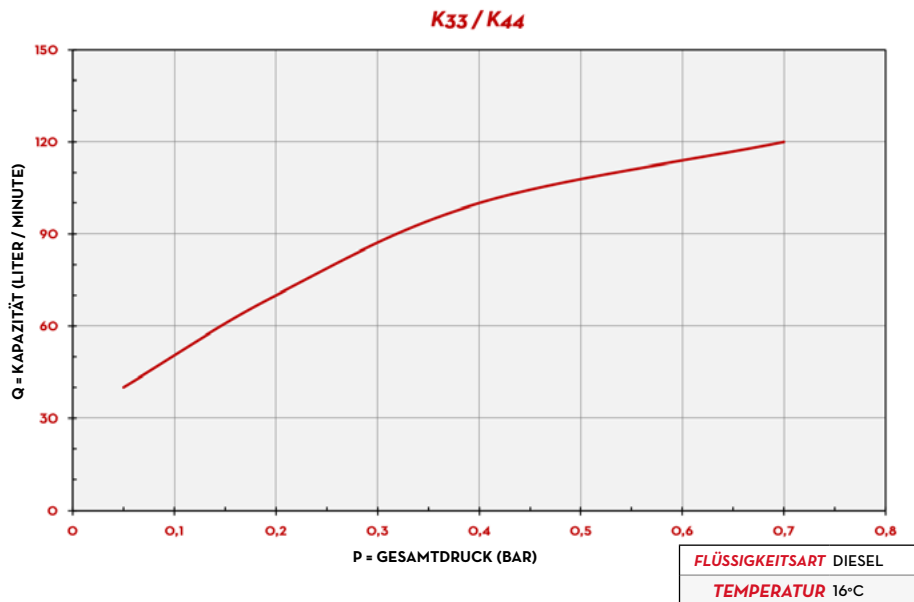


WASSER



WISCHERFLÜSS.

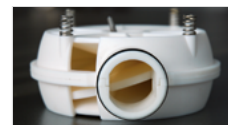
KENNLINIEN



LIEFERUMFANG

- ZÄHLER K33 / K44
- BEDIENUNGSANLEITUNG

EINZELHEITEN

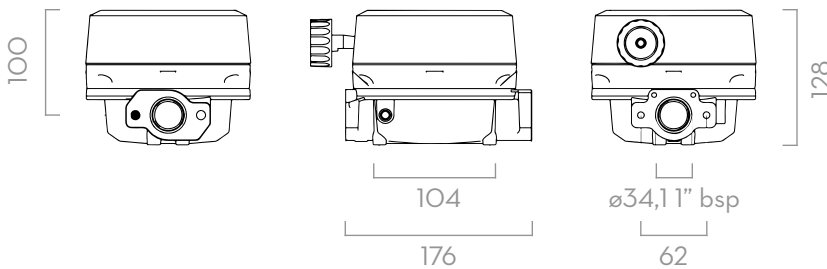


TAUMELSCHIEBENSYSTEM



4 FLUSSRICHTUNGEN

ABMESSUNGEN



Maße in Millimetern

MATERIALIEN

- GEHÄUSE: ALUMINIUM
- TAUMELSCHIEBENKAMMER: TECHNOPLYMER

TECHNISCHE DATEN

CODE	BESCHREIBUNG	FLÜSSIGKEITSART	FLUSSRICHTUNGEN	VOLUMENSTROM		DRUCK		PULSER P/L (P/GAL)	EINLASS/ AUSLASS
				L/MIN	GPM	BAR	PSI		
ZÄHLER									
000550000	K33 VER. A	D	←	20 - 120	5 - 32	10	142	-	1" BSP
000551000	K33 VER. B	D	↕	20 - 120	5 - 32	10	142	-	1" BSP
000552000	K33 VER. C	D	↕	20 - 120	5 - 32	10	142	-	1" BSP
000553000	K33 VER. D	D	→	20 - 120	5 - 32	10	142	-	1" BSP
000560000	K44 VER. A	D	←	20 - 120	5 - 32	10	142	-	1" BSP
000561000	K44 VER. B	D	↕	20 - 120	5 - 32	10	142	-	1" BSP
000562000	K44 VER. C	D	↕	20 - 120	5 - 32	10	142	-	1" BSP
000563000	K44 VER. D	D	→	20 - 120	5 - 32	10	142	-	1" BSP
PULSER									
00056500A	K44 PULSER	D	→	20 - 120	5 - 32	10	142	10 (38)	1" BSP

K33 / K44