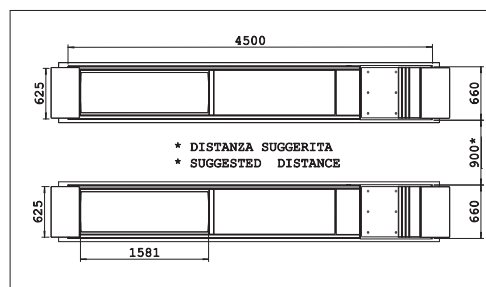
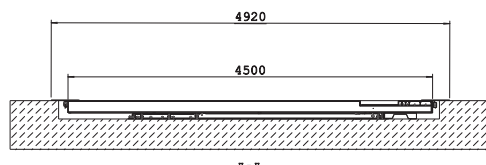
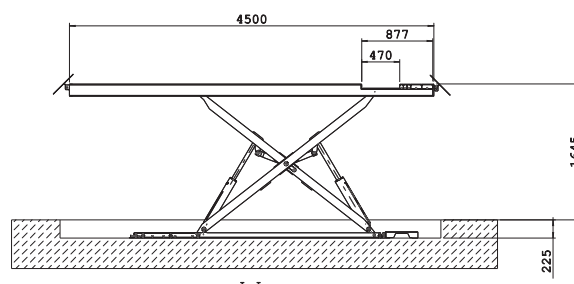


## EFFEMME Scherenhebebühne UP45, Modell UP45AS/I

für den Einbau bodeneben, mit Aussparungen vorne und Schiebepplatten hinten, für die Achsvermessung

- Version bodeneben mit vier Abrollsicherungen
- Ausgerüstet mit Aussparungen vorne für die Aufnahme von Drehplatten. Die Grundplatte ist höhenverstellbar für unterschiedliche Drehplattensysteme. Im Lieferumfang sind Füllplatten enthalten, die gemeinsam mit der Drehplatte die Aussparung ausfüllen. Wird keine Drehplatte verwendet, müssten zusätzliche Füllplatten bestellt werden (COP45-50).
- Ausgerüstet mit Schiebepplatten hinten, pneumatisch blockierbar
- Ausgerüstet mit pneumatischer Sicherheitsklinke (SM-EFFEMME)
- Hydraulischer Gleichlauf der Fahrbahnen
- Hydraulische Sicherheit durch Drosselrückschlagventil
- Überlast - Sicherheitsventil
- Senkkontrollventil
- Vorrichtung für manuelle Notabsenkung bei Stromausfall
- Akustisches Warnsignal für den letzten Senkabschnitt
- Sicherheitsklinke pneumatisch
- Bodenrahmen feuerverzinkt



### Technische Daten:

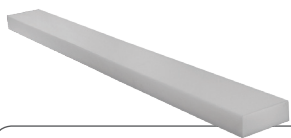
|                         |                          |
|-------------------------|--------------------------|
| Tragkraft:              | 4'500 kg                 |
| Hubhöhe:                | 1'680 mm (Einbaumodell)  |
| Einbautiefe:            | 225 mm                   |
| Fahrbahnlänge:          | 4'500 mm                 |
| Fahrbahnbreite:         | 660 mm                   |
| Hubzeit:                | ca. 55 Sek.              |
| Motor:                  | 400 V/50 Hz/3 kW (4-pol) |
| Absicherung:            | min. 12 A                |
| Druckluftzuleitung:     | 6–10 bar                 |
| Inhalt Hydrauliköl:     | 20 Liter                 |
| Farbe:                  | RAL7016 anthrazitgrau    |
| Gewicht der Fahrbahnen: | 1'900 kg                 |

### Standardzubehör inklusiv:

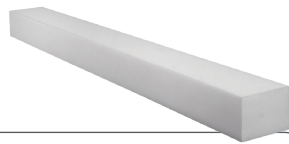
- 4 Meter Schlauch/Kabelsatz zu Steuerpult
- Dübel für die Bodenbefestigung

## Optionen

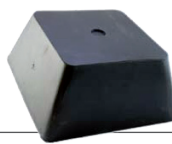
|                     |   |
|---------------------|---|
| RAL-UP45/50         | Aufpreis Sonderlackierung UP 45/50, pro RAL Farbe, pro Hebebühne  |
| HVLP32/05           | Mehrbereichshydrauliköl, ISO VG32 Kanister à 4,4 kg / 5 Liter   |
| HVLP32/23           | Mehrbereichshydrauliköl, ISO VG32 Kanister à 20 kg / 23 Liter   |
| SCHIFTPLATTEN02     | Kunststoffschiftplatten Länge: 600 mm / Breite 100 mm / Dicke 2 mm  |
| SCHIFTPLATTEN03     | Kunststoffschiftplatten Länge: 600 mm / Breite 100 mm / Dicke 3 mm  |
| SCHIFTPLATTEN05     | Kunststoffschiftplatten Länge: 600 mm / Breite 100 mm / Dicke 5 mm  |
| GRAN-UP45/50        | Antirutschbeschichtung für Plattform UP45/50  |
| SM-EFFEMME          | pneumatische Sicherheitsklinke (bei AS und ASLT inkl.)  |
| SPT-45N/AS          | Schlauch-/Kabelverlängerung pro Meter für N und AS Modelle (4 Meter inkl.)  |
| SPT-45LT/ASLT       | Schlauch-/Kabelverlängerung pro Meter für LT und ASLT Modelle (4 Meter inkl.)   |
| 4025-25MM           | Schutzschlauch 25 mm Preis pro Meter  |
| 4025-52MM           | Schutzschlauch 52 mm Preis pro Meter  |
| 4025-76MM           | Schutzschlauch 76 mm Preis pro Meter  |
| 50UP1941            | Abdeckblech 1'000 mm  |
| 50UP1943            | Winkelabdeckblech   |
| TEUP45              | Einbaurahmen verzinkt   |
| GALVBUP45-50N/AS    | Bodenrahmen, feuerverzinkt für N/AS   |
| GALVBUP45-50LT/ASLT | Bodenrahmen, feuerverzinkt für LT/ASLT  |
| GALVAUP45-50N/AS    | Schere, kaltverzinkt für N/AS   |
| GALVAUP45-50LT/ASLT | Schere, kaltverzinkt für LT/ASLT  |
| GALVPUP45-50N/AS    | Plattform, feuerverzinkt für N/AS   |
| GALVPUP45-50LT/ASLT | Plattform, feuerverzinkt für LT/ASLT  |
| CATUP45-50I         | Kaltverzinkte Abrollsicherung für I   |
| CATUP45-50SS        | Kaltverzinkte Auffahrrampe und Abrollsicherung für SS   |
| GUC                 | Laufschiene für Achsfreiheber   |
| COP45-50            | Füllbleche für vordere Aussparungen für Drehplatten   |
| LD42-UP45           | Aufpreis für Fahrbahnlänge 4'200 mm   |
| LD48-UP45           | Aufpreis für Fahrbahnlänge 4'800 mm   |
| LD50-UP45           | Aufpreis für Fahrbahnlänge 5'000 mm   |
| LD52-UP45           | Aufpreis für Fahrbahnlänge 5'200 mm   |
| RLUP45/SS           | Aufpreis Auffahrrampenlänge 1350 mm. Nur für UP45/SS Sonderfahrbahnlängen   |
| LIGHTUP45ES         | Beleuchtungssatz für alle UP45 Ausführungen. Beleuchtung ausserhalb der Plattform.  |
| CLEX45-50           | Externer Bedienkasten   |
| PG4M/N              | Hydraulischer Gelenkspieltester   |
| 62.293.00           | Aufhängung für Achsfreiheber, Tragkraft 2,0 und 2,6 Tonnen. Achsfreiheber für 3,2 Tonnen. Ist auf dieser Hebebühne nicht möglich. |



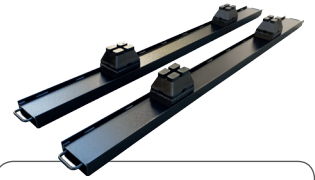
**PE-900-SH-49**  
Schaumstoff-Hebebalken  
1360 x 120 x 50 mm  
(pro Stück)



**PE-900-SH-95**  
Schaumstoff-Hebebalken  
150 x 150 x 70 mm  
(pro Stück)



**165030**  
Gummiauflage «Pyramide»  
150 x 150 x 70 mm  
(pro Stück)



**TRAV**  
Traverse für Scherenhebebühnen, Kit à 2 Stück,  
max. Tragkraft 3'500 kg