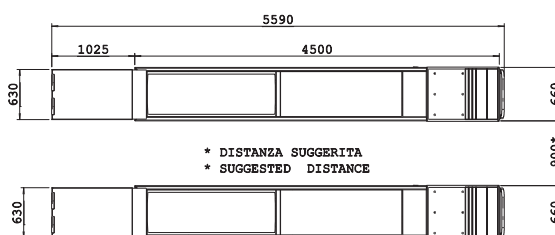
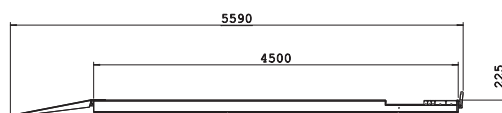
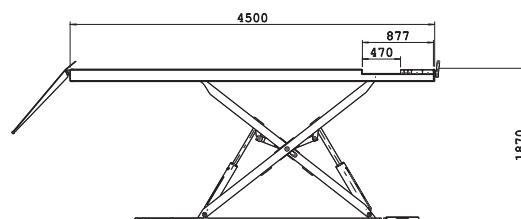


## EFFEMME Scherenhebebühne UP45, Modell UP45AS/SS

für den Einbau überflur, mit Aussparungen vorne und Schiebeplatten hinten, für die Achsvermessung

- Version überflur mit Auffahrrampen und Abrollsicherungen
- Ausgerüstet mit Aussparungen vorne für die Aufnahme von Drehplatten. Die Grundplatte ist höhenverstellbar für unterschiedliche Drehplattensysteme. Im Lieferumfang sind Füllplatten enthalten, die gemeinsam mit der Drehplatte die Aussparung ausfüllen. Wird keine Drehplatte verwendet, müssten zusätzliche Füllplatten bestellt werden (COP45-50).
- Ausgerüstet mit Schiebeplatten hinten, pneumatisch blockierbar
- Ausgerüstet mit pneumatischer Sicherheitsklinke (SM-EFFEMME)
- Hydraulischer Gleichlauf der Fahrbahnen
- Hydraulische Sicherheit durch Drosselrückschlagventil
- Überlast - Sicherheitsventil
- Senkkontrollventil
- Vorrichtung für manuelle Notabsenkung bei Stromausfall
- Akustisches Warnsignal für den letzten Senkabschnitt
- Sicherheitsklinke pneumatisch



### Technische Daten:

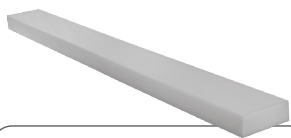
Tragkraft:	4'500 kg
Hubhöhe:	1'900 mm
Überfahrhöhe:	220 mm
Fahrbahnlänge:	4'500 mm
Fahrbahnbreite:	660 mm
Länge Auffahrrampen:	1'025 mm
Hubzeit:	ca. 55 Sek.
Motor:	400 V/50 Hz/3 kW (4-pol)
Absicherung:	min. 12 A
Druckluftzuleitung:	6-10 bar
Inhalt Hydrauliköl:	20 Liter
Farbe:	RAL7016 anthrazitgrau
Gewicht der Fahrbahnen:	1'950 kg

### Standardzubehör inklusiv:

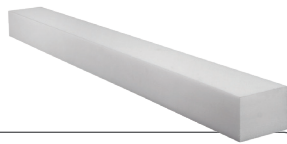
- 4 Meter Schlauch/Kabelsatz zu Steuerpult
- Dübel für die Bodenbefestigung

# Optionen

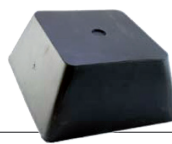
RAL-UP45/50	Aufpreis Sonderlackierung UP 45/50, pro RAL Farbe, pro Hebebühne
HVLP32/05	Mehrbereichshydrauliköl, ISO VG32 Kanister à 4,4 kg / 5 Liter
HVLP32/23	Mehrbereichshydrauliköl, ISO VG32 Kanister à 20 kg / 23 Liter
SCHIFTPLATTEN02	Kunststoffschiftplatten Länge: 600 mm / Breite 100 mm / Dicke 2 mm
SCHIFTPLATTEN03	Kunststoffschiftplatten Länge: 600 mm / Breite 100 mm / Dicke 3 mm
SCHIFTPLATTEN05	Kunststoffschiftplatten Länge: 600 mm / Breite 100 mm / Dicke 5 mm
GRAN-UP45/50	Antirutschbeschichtung für Plattform UP45/50
SM-EFFEMME	pneumatische Sicherheitsklinke (bei AS und ASLT inkl.)
SPT-45N/AS	Schlauch-/Kabelverlängerung pro Meter für N und AS Modelle (4 Meter inkl.)
SPT-45LT/ASLT	Schlauch-/Kabelverlängerung pro Meter für LT und ASLT Modelle (4 Meter inkl.)
4025-25MM	Schutzschlauch 25 mm Preis pro Meter
4025-52MM	Schutzschlauch 52 mm Preis pro Meter
4025-76MM	Schutzschlauch 76 mm Preis pro Meter
50UP1941	Abdeckblech 1'000 mm
50UP1943	Winkelabdeckblech
TEUP45	Einbaurahmen verzinkt
GALVBUP45-50N/AS	Bodenrahmen, feuerverzinkt für N/AS
GALVBUP45-50LT/ASLT	Bodenrahmen, feuerverzinkt für LT/ASLT
GALVAUP45-50N/AS	Schere, kaltverzinkt für N/AS
GALVAUP45-50LT/ASLT	Schere, kaltverzinkt für LT/ASLT
GALVPUP45-50N/AS	Plattform, feuerverzinkt für N/AS
GALVPUP45-50LT/ASLT	Plattform, feuerverzinkt für LT/ASLT
CATUP45-50I	Kaltverzinkte Abrollsicherung für I
CATUP45-50SS	Kaltverzinkte Auffahrrampe und Abrollsicherung für SS
GUC	Laufschiene für Achsfreiheber
COP45-50	Füllbleche für vordere Aussparungen für Drehplatten
LD42-UP45	Aufpreis für Fahrbahnlänge 4'200 mm
LD48-UP45	Aufpreis für Fahrbahnlänge 4'800 mm
LD50-UP45	Aufpreis für Fahrbahnlänge 5'000 mm
LD52-UP45	Aufpreis für Fahrbahnlänge 5'200 mm
RLUP45/SS	Aufpreis Auffahrrampenlänge 1350 mm. Nur für UP45/SS Sonderfahrbahnlängen
LIGHTUP45ES	Beleuchtungssatz für alle UP45 Ausführungen. Beleuchtung ausserhalb der Plattform.
CLEX45-50	Externer Bedienkasten
PG4M/N	Hydraulischer Gelenkspieltester
62.293.00	Aufhängung für Achsfreiheber, Tragkraft 2,0 und 2,6 Tonnen. Achsfreiheber für 3,2 Tonnen. Ist auf dieser Hebebühne nicht möglich.



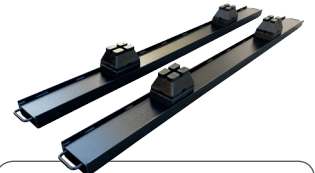
**PE-900-SH-49**  
Schaumstoff-Hebebalken  
1360 x 120 x 50 mm  
(pro Stück)



**PE-900-SH-95**  
Schaumstoff-Hebebalken  
150 x 150 x 70 mm  
(pro Stück)



**165030**  
Gummiauflage «Pyramide»  
150 x 150 x 70 mm  
(pro Stück)



**TRAV**  
Traverse für Scherenhebebühnen, Kit à 2 Stück,  
max. Tragkraft 3'500 kg