

EFFEMME Scherenhebebühne UP50, Modell UP50N/I

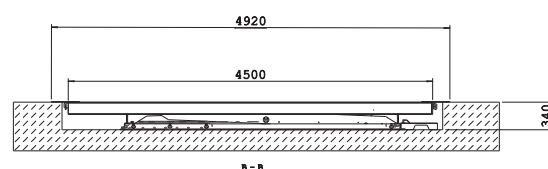
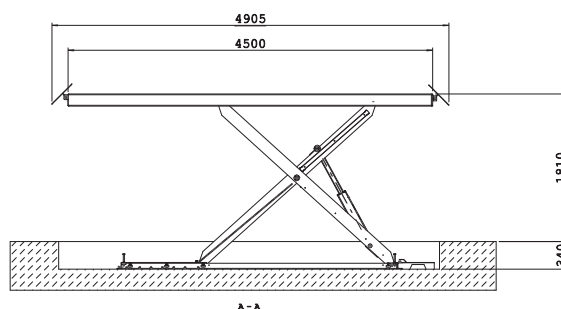
für den Einbau bodeneben, mit glatten Fahrbahnen

- Version bodeneben mit vier Abfallsicherungen
- Inkl. Laufschiene für den Einbau eines Achsfreihebers (GUC)
- Hydraulischer Gleichlauf der Fahrbahnen
- Hydraulische Sicherheit durch Drosselrückschlagventil
- Überlast - Sicherheitsventil
- Senkkontrollventil
- Vorrichtung für manuelle Notabsenkung bei Stromausfall
- Akustisches Warnsignal für den letzten Senkabschnitt
- Bodenrahmen feuerverzinkt



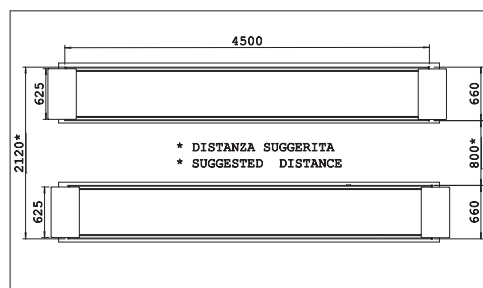
Technische Daten:

Tragkraft:	5'000 kg
Hubhöhe:	1'810 mm (Einbaumodell)
Einbautiefe:	340 mm
Fahrbahnlänge:	4'500 mm
Fahrbahnbreite:	700 mm (Wegen GUC)
Hubzeit:	ca. 55 Sek.
Motor:	400 V/50 Hz/3 kW (4-pol)
Absicherung:	min. 12 A
Druckluftzuleitung:	6-10 bar
Inhalt Hydrauliköl:	20 Liter
Farbe:	RAL7016 anthrazitgrau
Gewicht der Fahrbahnen:	1'770 kg



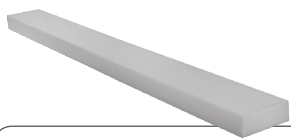
Standardzubehör inklusiv:

- 4 Meter Schlauch/Kabelsatz zu Steuerpult
- Dübel für die Bodenbefestigung

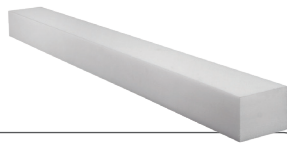


Optionen

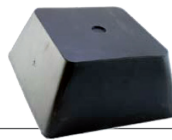
RAL-UP45/50	Aufpreis Sonderlackierung UP 45/50, pro RAL Farbe, pro Hebebühne
HVLP32/05	Mehrbereichshydrauliköl, ISO VG32 Kanister à 4,4 kg / 5 Liter
HVLP32/23	Mehrbereichshydrauliköl, ISO VG32 Kanister à 20 kg / 23 Liter
SCHIFTPLATTEN02	Kunststoffschiftplatten Länge: 600 mm / Breite 100 mm / Dicke 2 mm
SCHIFTPLATTEN03	Kunststoffschiftplatten Länge: 600 mm / Breite 100 mm / Dicke 3 mm
SCHIFTPLATTEN05	Kunststoffschiftplatten Länge: 600 mm / Breite 100 mm / Dicke 5 mm
GRAN-UP45/50	Antirutschbeschichtung für Plattform UP45/50
SM-EFFEMME	pneumatische Sicherheitsklinke (bei AS und ASLT inkl.)
SPT-45N/AS	Schlauch-/Kabelverlängerung pro Meter für N und AS Modelle (4 Meter inkl.)
SPT-45LT/ASLT	Schlauch-/Kabelverlängerung pro Meter für LT und ASLT Modelle (4 Meter inkl.)
4025-25MM	Schutzschlauch 25 mm Preis pro Meter
4025-52MM	Schutzschlauch 52 mm Preis pro Meter
4025-76MM	Schutzschlauch 76 mm Preis pro Meter
50UP1941	Abdeckblech 1'000 mm
50UP1943	Winkelabdeckblech
TEUP50	Einbaurahmen verzinkt
GALVBUP45-50N/AS	Bodenrahmen, feuerverzinkt für N/AS
GALVBUP45-50LT/ASLT	Bodenrahmen, feuerverzinkt für LT/ASLT
GALVAUP45-50N/AS	Schere, kaltverzinkt für N/AS
GALVAUP45-50LT/ASLT	Schere, kaltverzinkt für LT/ASLT
GALVPUP45-50N/AS	Plattform, feuerverzinkt für N/AS
GALVPUP45-50LT/ASLT	Plattform, feuerverzinkt für LT/ASLT
CATUP45-50I	Kaltverzinkte Abrollsicherung für I
CATUP45-50SS	Kaltverzinkte Auffahrrampe und Abrollsicherung für SS
GUC	Laufschiene für Achsfreiheber
COP45-50	Füllbleche für vordere Aussparungen für Drehplatten
AP-LUP.650.450.H50	Füllplatte aus Gummi 650 x 450 x 50 mm
LD42-UP45	Aufpreis für Fahrbahnlänge 4'200 mm
LD48-UP45	Aufpreis für Fahrbahnlänge 4'800 mm
LD50-UP45	Aufpreis für Fahrbahnlänge 5'000 mm
LD52-UP45	Aufpreis für Fahrbahnlänge 5'200 mm
RLUP45/SS	Aufpreis Auffahrrampenlänge 1350 mm. Nur für UP45/SS Sonderfahrbahnlängen
LIGHTUP50ES	Beleuchtungssatz für alle UP50 Ausführungen. Beleuchtung ausserhalb der Plattform.
CLEX45-50	Externer Bedienkasten
PG4M/N	Hydraulischer Gelenkspieltester
62.293.00	Aufhängung für Achsfreiheber, Tragkraft 2,0 und 2,6 Tonnen. Achsfreiheber für 3,2 Tonnen. Ist auf dieser Hebebühne nicht möglich.



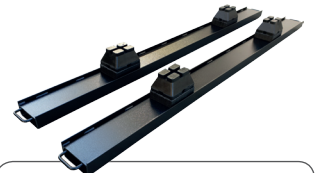
PE-900-SH-49
Schaumstoff-Hebebalken
1360 x 120 x 50 mm
(pro Stück)



PE-900-SH-95
Schaumstoff-Hebebalken
150 x 150 x 70 mm
(pro Stück)



165030
Gummiauflage «Pyramide»
150 x 150 x 70 mm
(pro Stück)



TRAV
Traverse für Scherenhebebühnen, Kit à 2 Stück,
max. Tragkraft 3'500 kg