

mod. **AL** HEAVY DUTY

## Galvanized & painted structure

The automatic hose reels of the range AL are suitable to distribute fluids at several pressures and temperatures. The hose reels rewind automatically the hose by a spring located in the drum. The hose can be stopped at the desired length. The hot-galvanized steel structure is moulded and coated with electrostatic polyester powder resistant to UV rays. The parts in contact with the fluid are specially treated to improve resistance to corrosion.

The hose-guide support can be mounted in two different positions according to the hose reel installation (see A-B).

The range is divided into different models depending on hose diameters and lengths. At request, models equipped with special hoses can be supplied. Optional: flexible hose for the connection to the system, revolving stand, 4-rollers hose guide, additional bracket for a quick fixing of the hose reel.



**OPTIONAL**

**ALSG20R**

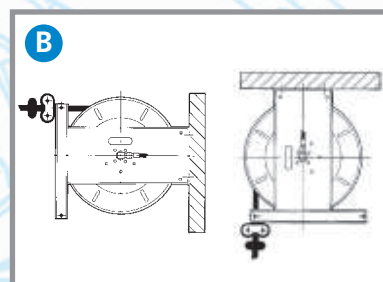
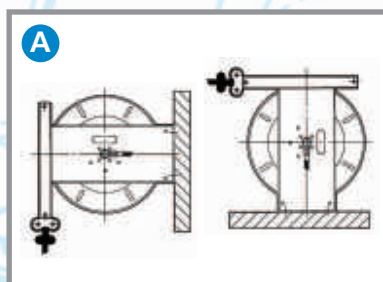
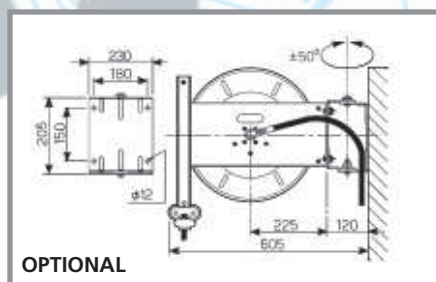
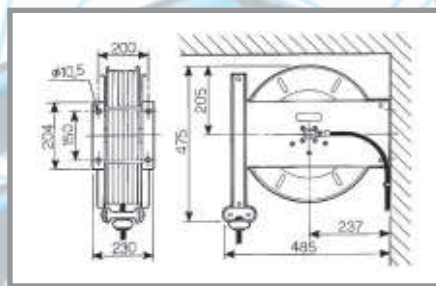
**ALCS20**

**INLET HOSE**

Page 64-66

Optional 4-rollers hose guide. Ordering the version indicating the hose reel code followed by "4R".

Guida tubo a 4 rulli optional. Ordinare la versione indicando il codice dell'avvolgitubo seguito da "4R".



## Struttura zincata e verniciata

### SERVICE INTENSIF

Ⓕ Les enrouleurs de la gamme AL sont utilisés pour distribuer des fluides en différentes conditions de pression et température. Les appareils enroulent automatiquement le tuyau grâce au ressort logé dans le tambour et permettent l'arrêt à la longueur souhaitée. La structure en acier galvanisé à chaude est moulée et vernie à poudre en polyester résistante aux rayons UV. Les composants en contact avec le fluide sont spécialement traités pour améliorer la résistance à la corrosion. Deux positions possibles du support guide tuyau pour permettre l'installation désirée (voir fig. A-B). La gamme est constituée de différents modèles selon la longueur et le diamètre des tuyaux. Enrouleurs avec tuyaux spéciaux peuvent être réalisés sur demande. En option: tuyau de connexion à l'installation, support pivotant, guide tuyau 4 rouleaux, contre-étrier pour une fixation rapide de l'enrouleur.

### SCHWERBETRIEB

Ⓖ Die Schlauchaufroller der Serie AL dienen zur Abgabe von verschiedenen Flüssigkeiten bei unterschiedlichen Betriebstemperaturen und -drücken. Die Antriebsfeder in der Trommel ermöglicht das automatische Aufrollen und Arretieren des Schlauches in der gewünschten Länge. Die Stahlkonstruktion ist aus feuerverzinktem Blech, formgestanzt und lackiert mit Polyesterpulver, beständig gegen UV-Strahlen. Die Komponenten die mit der Flüssigkeit Kontakt haben sind oberflächenbehandelt zur Erhöhung der Korrosionsbeständigkeit. Die Führung des Schlauchauslaufs kann in 2 verschiedenen Positionen auf dem Schlauchaufroller montiert werden um somit die gewünschte Montagelage zu ermöglichen (siehe Abbildungen A-B). Je nach Durchmesser der Trommel und Länge des Schlauches setzt sich diese Serie aus verschiedenen Ausführungen zusammen. Es sind auch Ausführungen mit Spezialschläuchen auf Anfrage erhältlich. Optional: Verbindungsschlauch zum Leitungsnetz, Schwenkkonsole, 4 Rollen Schlauchführung, Wandbefestigung zur Schnellmontage des Schlauchaufrollers.

### SERVICIO PESADO

Ⓖ Los enrolladores de la serie AL están preparados para distribuir fluidos en diversas condiciones de presión y temperatura. Los enrolladores recogen automáticamente la manguera mediante un muelle situado en el tambor y permiten detenerla en la longitud deseada. Su estructura en acero estampado, zincado y barnizado con polvo de polyester es resistente a los rayos UV. Los componentes en contacto con el fluido están sometidos a un tratamiento superficial para mejorar la resistencia a la corrosión. El soporte guía manguera puede ser colocado en dos diversas posiciones sobre el enrollador en modo de permitir la instalación deseada (ver figuras A-B). La serie se compone de varios modelos en relación al diámetro y la longitud de la manguera. Versiones con mangueras especiales pueden ser realizadas bajo pedido. Opcional: manguera flexible de conexión a la instalación, soporte giratoria, guía manguera a 4 rodillos, sujeción para la fijación rápida del enrollador.

### SERVIZIO PESANTE

Ⓖ Gli avvolgitubo della serie AL sono adatti per distribuire fluidi in diverse condizioni di pressione e temperatura. Gli apparecchi riavvolgono automaticamente il tubo mediante una molla situata nel tamburo e consentono di fermarlo alla lunghezza desiderata. La struttura è in lamiera d'acciaio zincata a caldo, stampata e verniciata a polvere in poliestere resistente ai raggi UV. I componenti a contatto con il fluido sono sottoposti ad un trattamento superficiale per migliorare la resistenza alla corrosione. Il supporto guidatubo può essere applicato in due diverse posizioni sull'avvolgitubo in modo da consentire l'installazione desiderata (vedi figure A - B). La serie si suddivide in vari modelli a seconda del diametro e della lunghezza del tubo da avvolgere. Versioni con tubi speciali possono essere realizzate su richiesta. Opzionale: tubo flessibile di collegamento all'impianto, supporto girevole, guida tubo a 4 rulli, controstaffa per il fissaggio rapido dell'avvolgitubo.

### Hose reels model AL without hose / Avvolgitubo modello AL senza tubo

Fluid Fluido	Max. pressure Pressione max.	Code Codice	Inlet Bsp Entrata Gas	Outlet Bsp Uscita Gas	Max. capacity Capacità max.	Weight Peso
Air/Aria Water/Acqua 40°C Max. Oil/Olio	60 Bar/840 PSI	<b>AL603820ST</b> <b>AL601220ST</b>	3/8" F 1/2" M	3/8" M 1/2" M	20 m/65 ft 20 m/65 ft	20 kg
Air/Aria	18 Bar/250 PSI	<b>AL183825ST</b>	3/8" F	3/8" M	25 m/80 ft	20 kg
Grease/Grasso	400 Bar/5600 PSI	<b>AL4G1420ST</b> <b>AL4G3820ST</b>	1/4" F 3/8" F	1/4" M 3/8" M	20 m/65 ft 15 m/50 ft	20 kg
Water/Acqua 150°C	400 Bar/5600 PSI	<b>AL4H3820ST</b> <b>*AL4H3820STMX</b>	3/8" F 3/8" F	3/8" M 3/8" M	20 m/65 ft 20 m/65 ft	20 kg 20 kg

\* with stainless steel swivel and shaft. Con giunto e mozzo in acciaio inox

### Hose reels model AL with hose / Avvolgitubo modello AL completi di tubo

#### OPTIONAL

Fluid Fluido	Max. pressure Pressione max.	Code Codice	Inlet Bsp Entrata Gas	Outlet Bsp Uscita Gas	Hose diam. Tubo diam.	Hose length Lungh. tubo	Weight Peso	Inlet hose Tubo entrata
Air/Aria Water/Acqua 40°C Max.	18 Bar/250 PSI Rubber hose Tubo in gomma	<b>AL180825</b> <b>AL181020</b> <b>AL181025</b> <b>AL181315</b> <b>AL181320</b> <b>AL181610</b> <b>AL181615</b>	3/8" F 3/8" F 3/8" F 1/2" M 1/2" M 1/2" M 1/2" M	3/8" M 3/8" M 3/8" M 1/2" M 1/2" M 1/2" M 1/2" M	8 x 14 10 x 17 10 x 17 13 x 20 13 x 20 16 x 23 16 x 23	25 m/80 ft 20 m/65 ft 25 m/80 ft 15 m/50 ft 20 m/65 ft 10 m/32 ft 15 m/50 ft	25 kg	TC08005 TC10005 TC10005 TC13005 TC13005 TC16005 TC16005
Air/Aria	20 Bar/280 PSI Polyurethane hose Tubo poliuretano	<b>AL201320PU</b> <b>AL201325PU</b>	1/2" M 1/2" M	1/2" M 1/2" M	PU 13 x 18 PU 13 x 18	20 m/50 ft 25 m/80 ft	25 kg	TC13005PU TC13005PU
Oil/Olio Water/Acqua 40°C Max.	60 Bar/840 PSI	<b>AL603820</b> <b>AL601220</b>	3/8" F 1/2" M	3/8" M 1/2" M	3/8" 1/2"	20 m/65 ft 20 m/65 ft	25 kg	TC38005 TC12005
Grease/Grasso	400 Bar/5600 PSI	<b>AL4G1420</b> <b>AL4G3815</b>	1/4" F 3/8" F	1/4" M 3/8" F	1/4" 3/8"	20 m/65 ft 15 m/50 ft	25 kg 25 kg	TC14005 TC38005M
Water/Acqua 150°C	210 Bar/3000 PSI Black hose/Tubo nero	<b>AL2H3820N</b>	3/8" F	3/8" M	3/8" black	20 m/65 ft	25 kg	TC38005H
	400 Bar/5600 PSI Stainproof hose Tubo antimacchia	<b>AL4H3820</b> <b>AL4H5120</b>	3/8" F 3/8" F	3/8" M 3/8" M	3/8" blue 5/16" blue	20 m/65 ft 20 m/65 ft	25 kg	TC38005H