



PRESSEN

P60H



Kapazität: 60 t
Kolbenhub: 300 mm

Handhydraulische Presse für LKW-Werkstätten und Industrie

Doppelwirkende fußpneumatische mobile Steuerbox für schnelles und präzises Fixieren des Werkzeuges
Seitwärts verstellbarer Zylinder
300 mm Kolbenhub für schwere Ansprüche

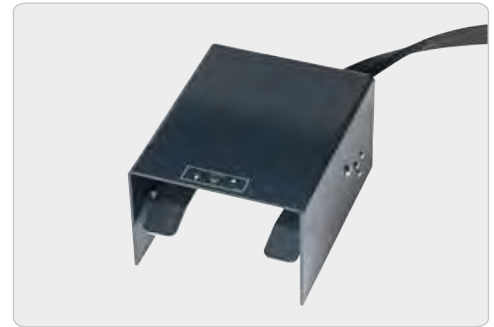
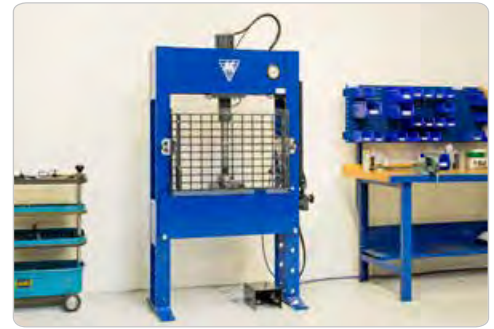
Breiter und vollverschweißter Rahmen sowie Prestisch sichern große Flexibilität zu

Tischhöhenverstellung mit Hilfe des Presszylinders über eine Kette

Eingebautes Sicherheitsventil gegen Überlastung

Abnehmbarer Druckschuh zur Montage diverser Dorne

Serienmäßig 2 Richtblöcke



P60EH1 / P60EH2



Kapazität: 60 t
Kolbenhub: 300 mm

Elektrohydraulische Presse für LKW-Werkstätten und Industrie

P60EH1: 1-stufige Pumpe
Pressgeschwindigkeit 4,2 mm/s

P60EH2: 2-stufige Pumpe
Pressgeschwindigkeit 10,0 mm/s

Stufenlos einstellbarer Pressdruck

Doppelwirkender und seitwärts verstellbarer Zylinder mit großem Kolbenhub von 300 mm

Manometer in bequemer Augenhöhe

Tischhöhenverstellung mit Hilfe des Presszylinders über eine Kette

Abnehmbarer Druckschuh zur Montage diverser Dorne

Elektromotor 3x400V und 50/60 Hz (Umrüstung auf 3x230V möglich)

Serienmäßig 2 Richtblöcke



	P60H	P60EH1	P60EH2
Kapazität	60 t	60 t	60 t
Kolbenhub	300 mm	300 mm	300 mm
Höhe	1980 mm	1980 mm	1980 mm
Breite	1390 mm	1555 mm ¹	1555 mm ¹
Breite Rahmeninnenmaß	1010 mm	1010 mm	1010 mm
Tiefe Rahmeninnenmaß	260 mm	260 mm	260 mm
Einsatzbereich	170 - 770 mm	170 - 770 mm	170 - 770 mm
Pressgeschwindigkeit		4,2 mm/s	10,0 mm/s
Retour-Geschwindigkeit		5,9 mm/s	14,5 mm/s
Gewicht	625 kg	630 kg	635 kg

