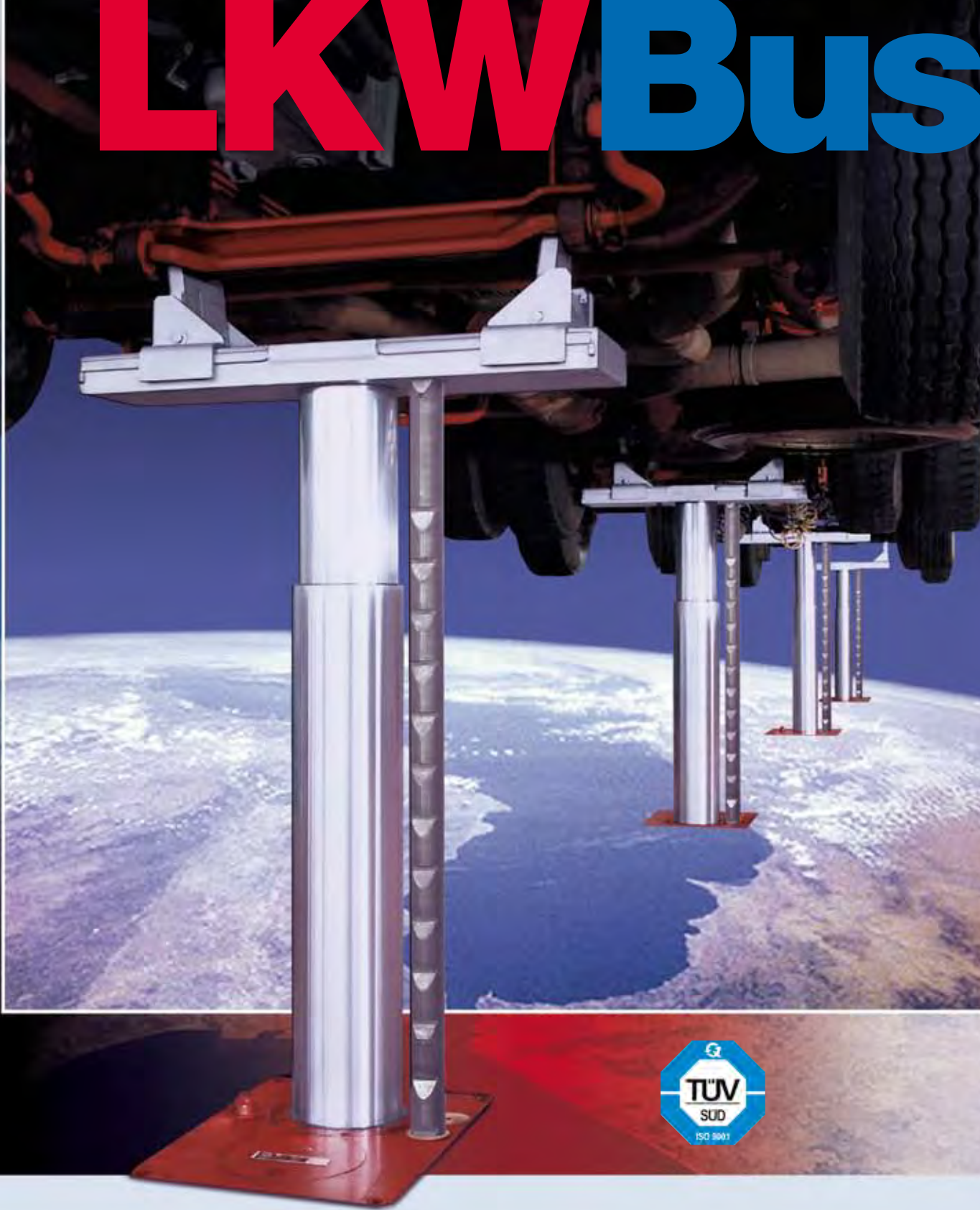


Qualität zählt sich aus

LKW Bus



2-, 3- und 4-Stempel-Hebebühnen
für Sonder-, Schienen- und Flurförderzeuge, LKW und Busse

J.A. Becker & Söhne



Sicher in die Höhe

... statt eingengt in der Grube



← Hydraulische JAB-Nutzfahrzeug-Hebebühnen zum Anheben einer breiten Fahrzeugpalette vom mehrachsigen LKW, über schwergewichtige Gabelstapler bis hin zur kompletten Straßenbahn.

- sichere Arbeit
- flexibler Einsatz
- Varianten für jede Anforderung
- bewährt in vielen Werkstätten



J.A. Becker & Söhne

*Grube war gestern,
die Zukunft gehört JAB!*

Individuelle Varianten in Qualität, die Zeichen setzt

Varianten

Stempel

Anzahl der Hubstempel: wählbar von 2 bis 4. Davon ist in der Regel ein Stempel (bei HVV-Bühnen: zwei Stempel) fest eingebaut. Die übrigen sind verfahrbar, können aber – je nach Achsabstand der aufzunehmenden Fahrzeuge – ebenfalls fest eingebaut werden.

Tragfähigkeit

Tragfähigkeit pro Stempel: von 8.000 über 14.000 bis 22.000 kg, auf Wunsch bis zu 35.000 kg.

Aufnahmen

Am gebräuchlichsten sind auswechselbare Aufnahmeschieber. Ob Sie Universalaufnahmen oder fahrzeugspezifisch abgestimmte Spezialaufnahmen bevorzugen: Wir lösen jedes Problem zu Ihrer vollsten Zufriedenheit.

Technische Daten

Eine Übersicht technischer Daten finden Sie auf dem beigefügten Datenblatt. Ausführliche Angebotsmappen mit technischen Zeichnungen erhalten Sie über unseren Vertrieb.

Teleskop- vers. Einfachstempel

Bei Neubauten sowie unproblematischen Bodenverhältnissen ist der Einfachstempel die beste und preisgünstigste Lösung. Der Teleskopstempel mit seiner geringen Bautiefe von 1.450 mm ist beim Einbau in vorhandene Gruben oder in Wasserschutzgebieten mit hohem Grundwasserspiegel die ideale Lösung. Zum nachträglichen Einbau in bereits vorhandene Hallen oder Gruben können vormontierte JAB-Hubeinheiten in selbsttragenden Fundamentwannen am einfachsten integriert werden.

Fundament und Abdeckung

Bei einem Werkstattneubau eignet sich das Betonfundament besonders, wobei optional zwischen einer Teleskop-Schieblechabdeckung (BT) und Segmentblechabdeckung (BS) gewählt werden kann. Bei einem nachträglichen Einbau empfiehlt sich die Stahlfundament-Wanne. Auch hier stehen beide Abdeckungen zur Verfügung.



Abbildungen: Zwei-Stempel-Hebebühne, Tragfähigkeit 8.000 kg pro Heberzylinder.



Für Ihre Sicherheit: Hydraulik in Perfektion

In den Anwendungsbereichen vollhydraulischer Hebebühnen wurde die Hydraulik von JAB in vielen Jahrzehnten zu einem System entwickelt, das nahezu perfekt ist. Die direkt angeflanschte Hydraulikpumpe, ohne Leitungen, ist nur ein Beispiel für den

besonders hohen JAB-Qualitätsstandard. Nutzen Sie die überragende Leistungsfähigkeit, das hohe Maß an Sicherheit und die Langlebigkeit bei minimalem Wartungsaufwand.

Der Klassiker

Neben dem Arbeiten in den Gruben bedienen sich Nutzfahrzeug-Werkstätten mehr und mehr der Vorzüge moderner Mehr-Stempel-Hebebühnen. Die geringe Bodenfreiheit moderner Busse lässt ohnehin keine andere Wahl, als das Fahrzeug anzuheben.

Aber auch bei den besser zugänglichen LKWs erweist sich eine JAB-Hebebühne als echter Fortschritt. Sie ermöglicht eine spürbare Rationalisierung und ein Arbeiten in einer ergonomisch angepassten Arbeitshöhe.

Weil ihre Leistung für die Mehrzahl der Fahrzeuge ausreicht, fand die Zwei-Stempelbühne, der Klassiker unter den NFZ-Hebebühnen, die meisten Freunde. Um Fahrzeuge mit unterschiedlichen Radständen aufnehmen zu können, ist ein Stempel elektromotorisch verfahrbar.

Beide Stempel besitzen jeweils ihr eigenes Antriebsaggregat. Sie können sowohl synchron wie auch unabhängig voneinander gefahren werden. Unterschiedliche Verteilung der Lasten haben keinen Einfluß auf den Gleichlauf der Stempel.

Die Hebebühne eignet sich für LKW, Sattelzugmaschinen und Standard-Busse mit einer Vorderachse und maximal drei Hinterachsen.



Auswechselbare Aufnahmeschieber ermöglichen eine sichere Aufnahme aller Fahrzeugtypen der jeweiligen Gewichtsklasse.

Zusätzlich stehen mechanische Sicherheitsstützen mit automatisch arbeitenden Rasten zur Verfügung. Damit sind alle JAB-Hebebühnen konform EN 1493.



Auswechselbares Aufnahme-Schieber-System zum Anheben verschiedener Fahrzeugtypen.

- **geeignet für Niederflur-Busse**
- **spürbar erleichterte Arbeit**
- **für Fahrzeuge mit verschiedenen Achsabständen**
- **auswechselbares Aufnahme-Schieber-System**

Beratung

... ist das A und O

Die Kombination der verschiedenen Varianten (Stempel, Aufnahmen, Verfahrbarkeit, Fundament-Arten, Abdeckung ...), erlaubt eine individuelle Konfiguration für Ihre spezifische Anwendungsumgebung.

Als erfahrener Werkstattausrüster ist es für uns eine Selbstverständlichkeit, Sie bei Ihren Entscheidungen zu unterstützen.

Profitieren Sie vom breiten JAB-Know-how und beziehen Sie uns möglichst frühzeitig in Ihre Planungen ein.

Die von uns autorisierten Händler und Vertreter sind die idealen Ansprechpartner, die Sie persönlich und in enger Zusammenarbeit mit unseren Ingenieuren kompetent beraten werden.

Profitieren Sie vom breiten JAB-Know-how





Der Allrounder

Die Drei-Stempel-Hebebühne kann fast alles. In der Regel wird sie zum Anheben von Gelenkbussen und ganzen Sattelzügen eingesetzt. Normalerweise ist der mittlere Hubstempel fest installiert, während die beiden anderen verfahrbar sind – zum Ausgleich unterschiedlicher Radstände.

Konstruktion, Technik und Bedienkomfort entsprechen der Zwei-Stempel-Hebebühne, der systembedingte Gleichlauf wird durch eine elektronische Sicherheitsregelung ergänzt – sie schließt unbeabsichtigte Höhendifferenzen aus, bzw. begrenzt sie auf maximal 50 Millimeter.

Die Drei-Stempel-Hebebühne kann fast alles

Damit die Universalität der Hebebühne nicht eingeschränkt ist, lässt sich die Gleichlaufregelung ausschalten. Dadurch können die Stempel auch einzeln bzw. paarweise gefahren werden. Die Drei-Stempel-Hebebühne ist also auch als Zwei-Stempel-Hebebühne einsetzbar.



Alle Vorteile der Zwei-Stempel-Hebebühne, plus:



- sicheres Heben von Gelenkbussen und Sattelzügen
- elektronische Sicherheitsregelung
- auch als Zwei-Stempel-Hebebühne einsetzbar

Einbauvarianten

1. Einfachstempel

(Ausführung BT und BS):
Bei Neubauten muß die Bodenplatte ohnehin erstellt werden. Die Bautiefe spielt hier also eine untergeordnete Rolle und es bietet sich die Ausführung mit Einfachstempeln an. Zu berücksichtigen sind jedoch auch die jeweiligen Bodenverhältnisse.

3. Teleskopstempel in Fundamentwannen

(Ausführung WT und WS):
Der nachträgliche Einbau in vorhandene Hallen kann am einfachsten mit dieser Variante bewerkstelligt werden. Die Hebebühne wird vormontiert in selbsttragenden Stahlwannen geliefert und kann einfachst in das vorbereitete Fundament eingesetzt werden.

Nachträglicher Einbau? Kein Problem!

2. Teleskopstempel

(Ausführung BT und BS):
Die geringe Bautiefe (nur ca. 1.450 mm) ermöglicht den Einbau in vorhandene Gruben. Auch sind Bühnen dieser Ausführung in Wasserschutzgebieten und Gegenden mit hohem Grundwasserspiegel ideal einsetzbar.

Auf Wunsch können die Fundamentwannen mit einer Abnahmebescheinigung gemäß §19 des Wasserhaushaltsgesetzes geliefert werden, denn JAB ist ein Fachbetrieb nach §19 I WHG. Diese Ausführung kann auch problemlos in vorhandene Gruben eingebaut werden, wenn eine Mindestdiefe von 1.450 mm gegeben ist.

Teleskopstempel mit optionaler Sicherheitsstütze (EN 1493-konform)



Das Multitalent

Die Vier-Stempel-Hebebühne ermöglicht das Anheben von Doppel-Gelenkbussen oder langen Sattelschleppern. Neben dem Einsatz als Vier-Stempel-Hebebühne ist auch der Gebrauch als Drei- oder als Zwei-Stempel-Hebebühne möglich.

Ob Zweiachser, Sattelzug oder Gelenkbus – alles kein Problem. Die E-Steuerung mit integrierter elektronischer Gleichlaufregelung macht die Bedienung immer einfach.



2 HVV Vier-Stempel-Hebebühnen, die als 2 Zwei-Stempel-Hebebühnen benutzt werden.

Alle Vorteile der Zwei- und Drei-Stempel-Hebebühne, plus:

- **sicheres Heben von Doppel-Gelenkbussen und Sattelzügen**
- **auch als Drei-Stempel-Hebebühne einsetzbar**
- **auch wie 2 Zwei-Stempel-Hebebühnen einsetzbar**

Pluspunkte

aller JAB-Hebebühnen* * Typ HVZ, HVD und HVV

Kolbenhub 1.900 mm

Tragfähigkeit je Zylinder
wahlweise 8t, 14t, 22t oder 35t

hartverchromte Kolben

hohe Belastbarkeit auf Biegemoment

Verdrehsicherung der Zylinder

elektrischer Verschiebantrieb, optional mit AWBP-System, zum Abspeichern der Stempelpositionen

überfahrbare Grubenabdeckung
max. 3 t Einzelraddruck (optional 5 t, nur mit Segmentblechabdeckung)

automatische Abdeckung der Stempelgrube im gesamten Verfahrbereich

notsenken von außerhalb der Fahrzeugkontur möglich

wartungsfreundlich
Aggregate und Dichtungen frei zugänglich

Aufnahmeschieber von außen einrichtbar (mit Zusatzwerkzeug)

Optionen

Für alle JAB-Nutzfahrzeug-Hebebühnen ist eine Reihe von nützlichen Zusatzausstattungen erhältlich:

Waschpaket für Nassraum-Einsatz bestehend aus gekapseltem Verschiebeantrieb mit Nirostabelle und Icosit-Poxicolor-beschichtetem Heberzylinder für optimalen Korrosionsschutz

Feuerverzinkung
von Rahmen, Radmulden und Abdeckblechen – empfehlenswert bei reinen Waschbühnen

Bedientableau-Aufhängung
(Bild siehe Seite 15)

Sicherheitsverriegelung (konform EN 1493)
mechanisch verriegelt, hydraulisch entriegelt

Segmentblechabdeckung (Ausführung BS und WS)
anstelle den serienmäßigen Teleskop-Schiebeblechen

Elektronische Verschiebeantrieb-Steuerung (AWBP)
zur automatischen Stempelpositionierung für fahrzeugspezifische Radstände

R-Positionsmelder mit rot/grün-Signalleuchte
zeigt an, ob sich alle Kopfplatten in unterster Ruheposition befinden – ideal bei Fahrzeugen mit geringer Bodenfreiheit (Niederflurbusse)



JAB – für Schienen, Ketten und Flurförderzeuge

Ab in die Höhe auch bei schwerster Last

Ob Schienen- Ketten- oder Flurförderfahrzeug, bei diesen Schwergewichtern kann JAB seine Kompetenz voll ausspielen und auf die jeweiligen Anforderungen genau eingehen.

Kompetenz vom Experten erkennen Sie besonders an unseren Anlagen zum Heben und Abstützen der Wagenkörper von Straßenbahnen, kombiniert mit Hubanlagen zum Wechsel der Drehgestelle.

Unser Fokus liegt auf vollhydraulischen Hubanlagen mit präziser elektronischer Synchronisation der Stempel.

Mit unserer innovativen Technik realisieren Sie ein Höchstmaß an Effizienz und Arbeitssicherheit.

Die Realisierung individueller Lösungen, mit zuverlässiger und wartungsfreundlicher Technik, steht bei uns im Mittelpunkt.

Kompetenz vom Hebebühnen-Experten

NATO-Panzer auf einer JAB-Hebebühne. Tragfähigkeit je Stempel: 35 t



JAB-Innovation
auch für schwere Lasten
Tragfähigkeit bis 35 t/Stempel
Sicherheitsverriegelung
elektr. Gleichlaufüberwachung



JAB-Innovation
besonders genauer Gleichlauf
bewährte Hebeteknik
für ganze Straßenbahnzüge

JAB-Innovation
Tragfähigkeit bis 15 t
1 oder 2 Stempel
bodeneben versenkt
umsteckbare Aufnahmen
viele Fahrzeugtypen



Gabelstapler auf einer JAB-Spezialhebebühne. Die Hubleistung des abgebildeten Typen beträgt 15 t.

Sie wollen mehr erfahren?
Fragen Sie uns!

JAB – Antrieb, Steuerung und Sicherheit

Sicher ist sicher

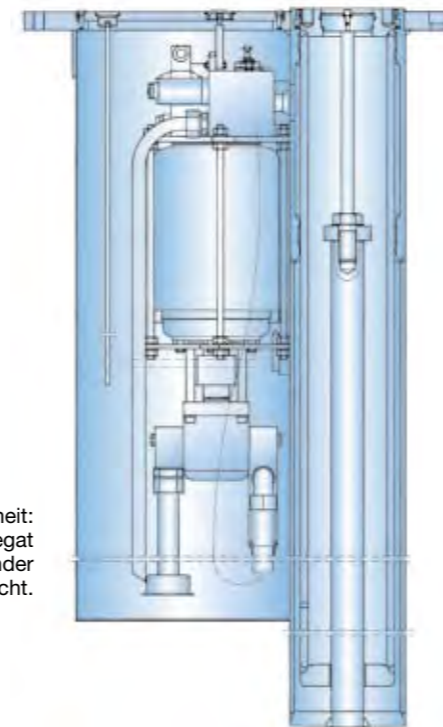
Alle Nutzfahrzeug-Hebebühnen von JAB haben folgende Sicherheitseinrichtungen:

Ein Sperrblock unterbricht bei Abschaltung oder Ausfall des Antriebes automatisch jede Bewegung. Da das Hydraulikaggregat direkt angeflanscht ist, ist ein Rohrbruch ausgeschlossen. Das ist inhärente Sicherheit, auf die Sie sich verlassen können.

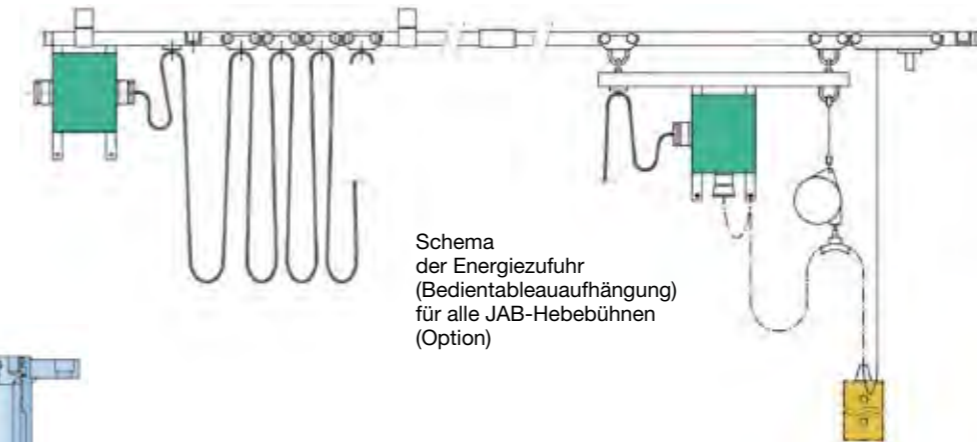
Während des Senkvorgangs läuft der Motor in umgedrehter Richtung und wirkt dem

Senken als Bremse entgegen. Im Falle eines Defektes wird die Senkgeschwindigkeit zusätzlich durch eine Senkblende begrenzt. Auf Wunsch liefern wir die Hebebühne mit mechanischen Sicherheitsstützen (konform EN 1493).

Für Länder mit entsprechenden Vorschriften können Drei- und Vier-Stempel-Hebebühnen mit einer Elektronik ausgestattet werden, die die Höhendifferenz der Stempel auf max. 50 mm begrenzt.



Inhärente Sicherheit: Das Hydraulikaggregat ist direkt an den Zylinder angeflanscht.



Schema der Energiezufuhr (Bedientableaufhängung) für alle JAB-Hebebühnen (Option)



Komfortable Steuerung – mit JAB macht die Arbeit Spaß

Die JAB-Ingenieure haben sich eine Reihe von nützlichen Einrichtungen einfallen lassen, um die tägliche Arbeit in der Werkstatt zu erleichtern.

Die Bedientableau-Aufhängung parallel zur Hebebühne erlaubt ein komfortables Mitführen der Steuerung und erweitert so den Aktionsbereich des Bedieners. Auch aus

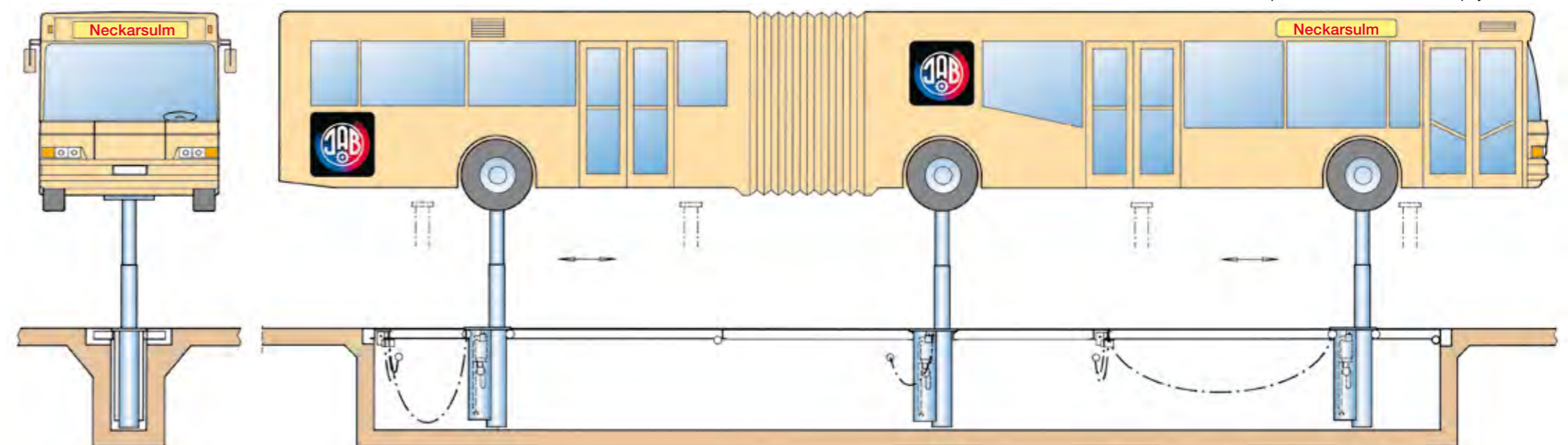
Sicherheitsaspekten ist dies ein großer Pluspunkt.

Mit dem AWBP-Speicher-System lassen sich Achspositionen in der Steuerung abspeichern und natürlich wieder aufrufen. Dieser elektronische Helfer ermöglicht einen deutlich schnelleren und flüssigeren Arbeitsablauf in der täglichen Praxis.

JAB: Inhärente Sicherheit ist Standard



Intelligent gelöst: Dank des Gelenks sind Sicherheitsstützen auch in der Teleskopausführung lieferbar.



HVD-Drei-Stempel-Hebebühne mit Teleskopzylindern.

JAB-Hebebühnen

Vollhydraulische Universal- und Spezial-Hebebühnen für PKW, LKW und Omnibusse sowie für Ketten- und Schienenfahrzeuge bis zu 100.000 kg Tragfähigkeit. Die JAB-Baugruppen umfassen sämtliche Bereiche der Ein-, Zwei-, Drei- und Vier-Stempel-Unterflur-Hebebühnen sowie der Zwei-Säulen-Überflur-Hebebühnen

JAB-Sonderanlagen

Hydraulische Hubsysteme für den Anlagenbau, fördertechnische Anlagen, Füge- und Montageeinrichtungen

JAB-Kompressoren

Nieder-, Mittel- und Hochdruck-Kompressoren für Werkstätten, Industrie und Energiewirtschaft von 10 bis 350 bar Arbeitsdruck für Luft, neutrale Gase und Erdgas, Spezial-Füllanlagen für Atemluftgeräte im professionellen Einsatz, Druckluftbehälter bis 200 bar, Druckluft-Kältetrockner, Öl- und Wassertrennung



J.A. Becker & Söhne GmbH & Co. KG