



FINKBEINER mobile Radgreif-Hebeanlage für Wohnmobile + NFZ, 4er Anlage, verlängerte Radgabeln, 4 x 3 Tonnen = 12 Tonnen, Radgabel verstellbar für Reifen Ø 550–1140 mm, Länge 500 mm

Weitere Informationen finden Sie in der SAFIA News

10.–13. NOV. 2021/Halle 3.2, Stand B021

# Radgreif-Hebeanlagen

**SAFIA**  
Garage- und Industribedarf AG since 1907

**SONDER  
PREIS**



## **EHB1002V11DC01-4**

FINKBEINER elektro-hydraulische 4er-Anlage, 4 x 2,5 t = 10 t, Batterieantrieb, Hubsäulen ohne Kabelverbindung, Funksteuerung, verstellbare Gabeln für Reifen Ø 550–1140 mm, Gabellänge 300 mm

**CHF 22'720.–**  
od. mtl. CHF 715.70



**SONDER  
PREIS**



## **EHB906V11DC-4-FEX**

FINKBEINER elektro-hydraulische 4er-Anlage, 4 x 6 t = 24 t, Batterieantrieb, Hubsäulen ohne Kabelverbindung, Funksteuerung, verstellbare Gabeln für Reifen Ø 550–1140 mm, Gabellänge 500 mm

**CHF 34'265.–**  
od. mtl. CHF 1'058.80



**SONDER  
PREIS**



## **EHB907V11DC01-4**

FINKBEINER elektro-hydraulische 4er-Anlage, 4 x 7,5 t = 30 t, Batterieantrieb, Hubsäulen ohne Kabelverbindung, Funksteuerung, verstellbare Gabeln für Reifen Ø 550–1140 mm, Gabellänge 385 mm

**CHF 31'500.–**  
od. mtl. CHF 973.35



**SONDER  
PREIS**



## **EHB908V11DC01-4**

FINKBEINER elektro-hydraulische 4er-Anlage, 4 x 8,2 t = 32,8 t, Batterieantrieb, Hubsäulen ohne Kabelverbindung, Funksteuerung, verstellbare Gabeln für Reifen Ø 550–1140 mm, Gabellänge 385 mm

**CHF 32'900.–**  
od. mtl. CHF 1'016.60



Alle Preise exkl. MwSt. und exkl. Montage, franko Lieferwerk.  
Zuzüglich aktueller Stahlpreiszuschlag. Finanzierung auf 36 Monate

**SAFIA**  
Garage- und Industribedarf AG since 1907

3027 Bern  
Bethlehemstrasse 38a  
Postfach 325  
Telefon 031 990 99 99  
Telefax 031 992 36 04  
info@safia.ch  
www.safia.ch

8105 Regensdorf  
Adlikerstrasse 292  
Telefon 043 343 80 90  
Telefax 043 343 80 91  
info.regensdorf@safia.ch  
www.safia.ch





#### Technische Daten:

Tragkraft:	4 x 3 t = 12 t
Lieferumfang:	1 Hauptbock, 3 Nebenböcke
Lastaufnahme:	Radgabel verstellbar für Reifen Ø 550–1140 mm, Länge 500 mm
Hubweg:	1750 mm (effektiv)
Hub-/Senkzeit:	Ca. 70 Sek.
Antrieb:	Elektro-hydraulisch
Energieversorgung:	Batterien 24 V
Anschluss:	230 VAC (für Ladegerät) EasyCharge Ladesystem
Steuerung:	Stufenlos/Softstart
Bedienung:	Zentral mit LCD Bedientableau am Hauptbock
Kommunikation:	Drahtlos über Funk
Fahrwerk:	An jedem Hebebock, Räder vorn, Deichsel hinten
Farbe:	Orange RAL2004/Grau RAL7015

**CHF 24'580.-**

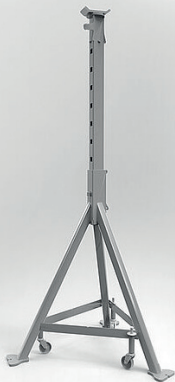
od. mtl. CHF 774.75



## EHB1003V11DC01-4FEX

FINKBEINER mobile Radgreif-Hebeanlage für Wohnmobile + NFZ, 4er Anlage, verlängerte Radgabeln, 4 x 3 t = 12 t, Radgabel verstellbar für Reifen Ø 550–1140 mm, Länge 500 mm

Alle Preise exkl. MwSt. und exkl. Montage, franko Lieferwerk.  
Zuzüglich aktueller Stahlpreiszuschlag. Finanzierung auf 36 Monate



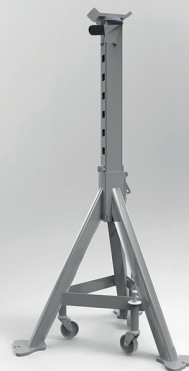
**SONDER  
PREIS**

**CHF 775.-**



#### HS08LR

FINKBEINER Unterstellbock, Tragkraft 8,2 t, Höhe einstellbar zwischen 1260–1990 mm. Inkl. Fahrrollen zum einfachen Verfahren ohne Last



**SONDER  
PREIS**

**CHF 685.-**

#### MS08LR

FINKBEINER Unterstellbock, Tragkraft 8,2 t, Höhe einstellbar zwischen 790–1270 mm. Inkl. Fahrrollen zum einfachen Verfahren ohne Last



Alle Preise exkl. MwSt.  
Zuzüglich aktueller Stahlpreiszuschlag

# 2-Säulenhebebühnen

**SAFIA**  
Garage- und Industriebedarf AG *since 1907*



**3,2t**

## MAESTRO2.32CF

AUTOPSTENHOJ elektro-mechanische 2-Säulenhebebühne, 2-motorig mit CF-Kippteller Aufnahme (Parallelogramm).

Tragkraft 3,2 Tonnen

CHF 6'435.-  
od. mtl. CHF 294.70



**3,5t**

## MAESTRO2.35FS

AUTOPSTENHOJ elektro-mechanische 2-Säulenhebebühne, 2-motorig mit Drehteller und Flex Aufnahme. Tiefer Unterschwenkhöhe der Drehteller 70 mm.

Tragkraft 3,5 Tonnen

CHF 6'545.-  
od. mtl. CHF 299.75



**5t**

## MAESTRO2.50F-122

AUTOPSTENHOJ elektro-mechanische 2-Säulenhebebühne, 2-motorig mit Drehteller und Flex Aufnahme. Tellerhöhe 122 mm. Auszugslänge Schwenkarm 875-1930 mm.

Tragkraft 5 Tonnen

CHF 11'360.-  
od. mtl. CHF 514.60



**6,5t**

## MAESTRO2.65F

AUTOPSTENHOJ elektro-mechanische 2-Säulenhebebühne Schwenkarme dreifach ausziehbar. 2-motorig mit Drehteller und Flex Aufnahme, Tellerhöhe 160 mm

Tragkraft 6,5 Tonnen

CHF 19'920.-  
od. mtl. CHF 902.40



Alle Preise exkl. MwSt. und exkl. Montagekosten  
Finanzierung auf 24 Monate

**SAFIA**  
Garage- und Industriebedarf AG *since 1907*

3027 Bern  
Bethlehemstrasse 38a  
Postfach 325  
Telefon 031 990 99 99  
Telefax 031 992 36 04  
info@safia.ch  
www.safia.ch

8105 Regensdorf  
Adlikerstrasse 292  
Telefon 043 343 80 90  
Telefax 043 343 80 91  
info.regensdorf@safia.ch  
www.safia.ch



# 4-Säulenhebebühnen

**SAFIA**  
Garage- und Industriebedarf AG since 1907



4t

**SONDER  
PREIS**

**CHF 11'095.-**  
od. mtl. CHF 349.50



**4026-47S**

AUTOPSTENHOJ elektrohydraulische 4-Säulenhebebühne für Personenwagen und leichte Nutzfahrzeuge, Fahrbahnlänge 4680 mm, Durchfahrbreite 2600 mm, Fahrbahn verschiebbar zwischen: 735–1015 mm  
**Tragkraft 4 Tonnen**



5,2t

**SONDER  
PREIS**

**CHF 17'165.-**  
od. mtl. CHF 540.70



**5230-51S**

AUTOPSTENHOJ elektrohydraulische 4-Säulenhebebühne für Personenwagen und leichte Nutzfahrzeuge. Fahrbahnlänge 5000 mm, Durchfahrbreite 3000 mm, Fahrbahn verschiebbar zwischen: 805–1285 mm  
**Tragkraft 5,2 Tonnen**



6,2t

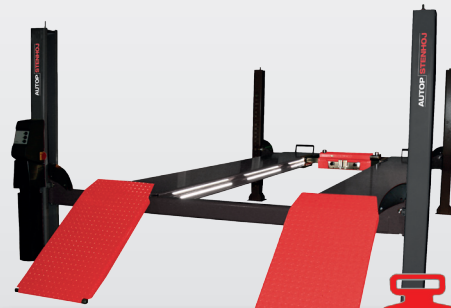
**SONDER  
PREIS**

**CHF 20'580.-**  
od. mtl. CHF 648.25



**6230-55S**

AUTOPSTENHOJ elektrohydraulische 4-Säulenhebebühne für Personenwagen und leichte Nutzfahrzeuge. Fahrbahnlänge 5500 mm, Durchfahrbreite 3000 mm, Fahrbahn verschiebbar zwischen: 725–1210 mm  
**Tragkraft 6,2 Tonnen**



7,2t

**SONDER  
PREIS**

**CHF 21'780.-**  
od. mtl. CHF 686.05



**7230-60S**

AUTOPSTENHOJ elektrohydraulische 4-Säulenhebebühne für Personenwagen und leichte Nutzfahrzeuge. Fahrbahnlänge 6000 mm, Durchfahrbreite 3000 mm, Fahrbahn verschiebbar zwischen: 725–1210 mm  
**Tragkraft 7,2 Tonnen**

Alle Preise exkl. MwSt. und exkl. Montagekosten.  
Finanzierung auf 36 Monate

**SAFIA**  
Garage- und Industriebedarf AG since 1907

3027 Bern  
Bethlehemstrasse 38a  
Postfach 325  
Telefon 031 990 99 99  
Telefax 031 992 36 04  
info@safia.ch  
www.safia.ch

8105 Regensdorf  
Adlikerstrasse 292  
Telefon 043 343 80 90  
Telefax 043 343 80 91  
info.regensdorf@safia.ch  
www.safia.ch

# Scherenhebebühnen

**SAFIA**  
Garage- und Industriebedarf AG since 1907

**SONDER  
PREIS**



## UP35E/FL-2100

EFFEMME Doppel-scherenhebebühne für den Einbau überflur, mit kurzen und klappbaren Auf- und Abfahrampen. Überfahrhöhe: 100 mm Tragkraft 3,5 Tonnen

**CHF 9'155.-**  
od. mtl. CHF 419.30



**SONDER  
PREIS**



## UP35E/RL

EFFEMME Doppelscherenhebebühne für den Einbau überflur, mit langen Auf- und Abfahrampen. Überfahrhöhe: 100 mm/112 mm Tragkraft 3,5 Tonnen

**CHF 9'275.-**  
od. mtl. CHF 424.80



**SONDER  
PREIS**



## UP45LT/SS

EFFEMME Scherenhebebühne, für den Einbau überflur mit integriertem Radfreiheber. Hubhöhe Fahrbahn: 1'900 mm Radfreiheber: 400 mm Tragkraft 4,5 Tonnen

**CHF 23'885.-**  
od. mtl. CHF 1'082.00



**SONDER  
PREIS**



## UP50LT/SS

EFFEMME Scherenhebebühne für den Einbau überflur, mit integriertem Radfreiheber. Hubhöhe Fahrbahn: 2120 mm Radfreiheber: 500 mm Tragkraft 5 Tonnen

**CHF 22'875.-**  
od. mtl. CHF 1'036.25



Alle Preise exkl. MwSt. und exkl. Montagekosten.  
Finanzierung auf 24 Monate

**SAFIA**  
Garage- und Industriebedarf AG since 1907

3027 Bern  
Bethlehemstrasse 38a  
Postfach 325  
Telefon 031 990 99 99  
Telefax 031 992 36 04  
info@safia.ch  
www.safia.ch

8105 Regensdorf  
Adlikerstrasse 292  
Telefon 043 343 80 90  
Telefax 043 343 80 91  
info.regensdorf@safia.ch  
www.safia.ch





**CHF 355.-**  
od. mtl. CHF 16.25



### DK20Q

AC handhydraulischer Wagenheber mit Fusspedal für Schnellhub, Hubhöhe 495 mm, Tragkraft 2 Tonnen



**CHF 840.-**  
od. mtl. CHF 38.45



### DK20HLQ

AC hydraulischer Wagenheber mit Fusspumpe für Schnellhub. Hubhöhe 735 mm  
Tragkraft 2 Tonnen



**CHF 1'045.-**  
od. mtl. CHF 47.85



### DK40Q

AC handhydraulischer Wagenheber. Sehr niedrige min. Höhe von nur 140 mm, Tragkraft 4 t



**CHF 1'760.-**  
od. mtl. CHF 80.60



### DK50HLQ

AC handhydraulischer Hochheber mit Schnellhub. Hubhöhe 975 mm  
Tragkraft 5 Tonnen



**CHF 1'130.-**  
od. mtl. CHF 51.75



### FJ40

AC handhydraulischer Wagenheber für Gabelstapler, Hubhöhe 455 mm (Sche-re), 730 mm (Zylinder), Tragkraft 5 Tonnen



**CHF 1'930.-**  
od. mtl. CHF 88.40



### DK120Q

AC handhydraulischer Hochheber mit Schnellhub. Hubhöhe 585 mm  
Tragkraft 12 Tonnen

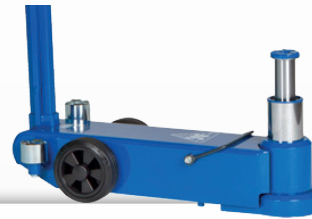


**SONDER  
PREIS**

### 25-1

AC 1-stufiger lufthydraulischer Wagenheber, min. Höhe 220 mm.  
Tragkraft 25 Tonnen

**CHF 2'195.-**  
od. mtl. CHF 100.55



**SONDER  
PREIS**

### 25-2

AC 2-stufiger lufthydraulischer Wagenheber, min. Höhe 180 mm.  
Tragkraft 25/10 Tonnen

**CHF 2'155.-**  
od. mtl. CHF 98.70



**SONDER  
PREIS**

### 50-3

AC 3-stufiger lufthydraulischer Heber mit niedriger Bodenfreiheit, min. Höhe 150 mm.  
Tragkraft 50/25/10 Tonnen

**CHF 3'115.-**  
od. mtl. CHF 142.65



**SONDER  
PREIS**

### 40-4

AC äusserst tiefer 4-stufiger lufthydraulischer Wagenheber, min. Höhe 100 mm.  
Tragkraft 40/27/16/10 Tonnen

**CHF 3'765.-**  
od. mtl. CHF 172.45



**SONDER  
PREIS**

### B25-2

AC 2-stufiger lufthydraulischer Wagenheber, niedrige Höhe von nur 161 mm.  
Tragkraft 25/10 Tonnen

**CHF 1'995.-**  
od. mtl. CHF 91.35



**SONDER  
PREIS**

### 65-1H

AC 1-stufiger lufthydraulischer Wagenheber, min. Höhe 425 mm.  
Tragkraft 65 Tonnen

**CHF 4'540.-**  
od. mtl. CHF 207.95







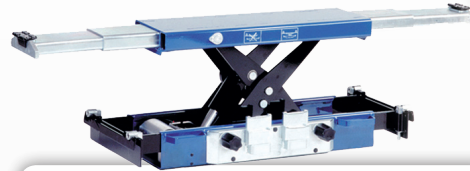
**SONDER  
PREIS**

### SD20L

AC handhydraulischer Achsfreiheber mit beidseitig doppelt ausziehbaren Auszügen. Tragkraft 2 Tonnen



**CHF 1'770.-**  
od. mtl. CHF 81.05



**SONDER  
PREIS**

### SD26PHL

AC lufthydraulischer Achsfreiheber mit beidseitig doppelt ausziehbaren Auszügen. Tragkraft 2,6 Tonnen



**CHF 2'630.-**  
od. mtl. CHF 120.45



**SONDER  
PREIS**

### WTA500

AC Radmontagegerät zum Wechseln von Reifen/Bremssenkits. Für Radgrößen Ø 270–1300 mm. Tragkraft 500 kg



**CHF 1'490.-**  
od. mtl. CHF 68.45



**SONDER  
PREIS**

### WT1500NT

AC Radmontageheber mit handhydraulischer Hub- und Senkeinrichtung. Für Radgrößen Ø 1000–2400 mm. Tragkraft 1500 kg



**CHF 3'165.-**  
od. mtl. CHF 144.95



**SONDER  
PREIS**

### PJ25HSA inkl. PJS

AC handhydraulische Werkstattpresse inkl. Dornsatz PJS, Presskraft 25 Tonnen



**CHF 1'650.-**  
od. mtl. CHF 75.55



**SONDER  
PREIS**

### P60EH1-D3

AC elektrohydraulische Werkstattpresse mit seitlich verstellbarem Zylinder. Schnell- und Lasthub mittels Bedienhebel und Hydraulikpumpe. Presskraft 60 Tonnen



**CHF 7'880.-**  
od. mtl. CHF 360.90

# Jetzt aktuell

**SAFIA**  
Garage- und Industriebedarf AG since 1907



## 2066/L1SA

TECNOLUX Scheinwerfer-einstellgerät mit Positionierlaser für Höheneinstellung. In Sonderaktion mit Staubschutzhaube für die Optik

**SONDERPREIS**

CHF 595.-  
od. mtl. CHF 27.25



## EASYLIFT

GL EASYLIFT pneumatischer Radmontagewagen mit einer Tragkraft von 60 kg. Optional kann ein Galgen, Balancer und Halterung für den Schlagschrauber bestellt werden

**SONDERPREIS**

CHF 2'800.-  
od. mtl. CHF 128.25



## AGO45L

DUNLOP Spureinstellgerät mit Laser zum Ausmessen der Spur an PKW's und kleinen Nutzfahrzeugen für Raddurchmesser 13"-22"

**SONDERPREIS**

CHF 1'245.-  
od. mtl. CHF 57.00



## AGO55L

DUNLOP Spureinstellgerät mit Laser zum Ausmessen der Spur an LKW's und Bussen für Raddurchmesser 17,5" - 22,5"

**SONDERPREIS**

CHF 2'085.-  
od. mtl. CHF 95.50



## PERFECTA 20PLUS

GL Bremsenwartungsgerät PERFECTA 20PLUS inkl. Absaugung mittels Sonde, Gebindegrösse 20 Liter

**SONDERPREIS**

CHF 1'460.-  
od. mtl. CHF 66.85



## PERFECTA 60PLUS

GL Bremsenwartungsgerät PERFECTA 60PLUS inkl. Absaugung mittels Sonde, Gebindegrösse 60 Liter

**SONDERPREIS**

CHF 2'130.-  
od. mtl. CHF 97.55





# Klimaservicegeräte

**SAFIA**  
Garage- und Industriebedarf AG SINCE 1907



**SONDER  
PREIS**

**VA-500/V12/R134A**  
ECOTECHNICS vollauto-  
matisches Klimaservicege-  
rät für R134a mit Drucker

**CHF 3'250.-**  
od. mtl. CHF 148.85



**SONDER  
PREIS**

**VA-500/V12/HFO1234YF**  
ECOTECHNICS vollauto-  
matisches Klimaservicegerät für  
HFO1234yf mit Drucker

**CHF 3'595.-**  
od. mtl. CHF 164.65



**SONDER  
PREIS**

**ECK-NEXT-PRO/R134A**  
ECOTECHNICS vollauto-  
matisches Klimaservice-  
gerät für R134a mit 5"  
Touchscreen und Drucker

**CHF 3'350.-**  
od. mtl. CHF 153.45



**SONDER  
PREIS**

**ECK-NEXT-PRO/HFO1234YF**  
ECOTECHNICS vollauto-  
matisches Klimaservicegerät für  
HFO1234YF mit 5" Touchscreen  
und Drucker

**CHF 3'645.-**  
od. mtl. CHF 166.95



**SONDER  
PREIS**

**ECKBUS-PRO**  
ECOTECHNICS vollauto-  
matisches Klimaservice-  
gerät für Busse und LKW  
für die Rückgewinnung,  
das Recycling und das  
Nachfüllen des Kältemittels  
R134

**CHF 6'645.-**  
od. mtl. CHF 304.35



**SONDER  
PREIS**

**FWSTARTKIT134-1234**  
CGS komplettes Set zum  
Abdrücken von R134a und  
HFO1234yf Klimaanlage mit  
Formiergas

**CHF 325.-**



Alle Preise exkl. MwSt. und exkl. Montagekosten.  
Finanzierung auf 24 Monate

# Radwaschmaschinen

**SAFIA**  
Garage- und Industriebedarf AG *since 1907*

**SONDER  
PREIS**



## WULKAN4X4HP

KART Radwaschmaschine für PKW, Lieferwagen und SUV Räder, mit Wasserheizsystem und mit pneumatischer, seitlicher Radstabilisierung.  
Rad Ø 560–850 mm  
Radbreite 135–360 mm

**CHF 9'300.–**  
od. mtl. CHF 425.95



**SONDER  
PREIS**



## WULKAN500HP

KART Radwaschmaschine für Lieferwagen und LKW, mit pneumatischer Radauswurfautomatik und pneumatischer Radlift für die Be- und Entladung des Rades auf der Beladerampe.  
Rad Ø 740–1200 mm  
Radbreite 240–490 mm

**CHF 17'215.–**  
od. mtl. CHF 779.85



**SONDER  
PREIS**



## 010-03

KART WULKAN Mix Granulat, Sack à 25 kg

**CHF 290.–**



**SONDER  
PREIS**



## 010-04

KART WULKAN Turbo Reinigungsmittelkonzentrat, Kanister à 10 Liter

**CHF 135.–**



Alle Preise exkl. MwSt. und exkl. Montagekosten.  
Finanzierung auf 24 Monate

**SAFIA**  
Garage- und Industriebedarf AG *since 1907*

3027 Bern  
Bethlehemstrasse 38a  
Postfach 325  
Telefon 031 990 99 99  
Telefax 031 992 36 04  
info@safia.ch  
www.safia.ch

8105 Regensdorf  
Adlikerstrasse 292  
Telefon 043 343 80 90  
Telefax 043 343 80 91  
info.regensdorf@safia.ch  
www.safia.ch



# Batterieladegeräte



**FRONIUS**

**4.010.360**

FRONIUS Acctiva Smart 25A Batterieladegerät 6/12/24 V. Inkl. Ladekabel 2,5 m (10 mm<sup>2</sup>) mit vollisolierten Klemmen steckbar

CHF 720.-



**FRONIUS**

**4.010.951**

FRONIUS Acctiva Professional Batterieladegerät 12 V, 35 A, mit Pufferbetrieb während Service

CHF 960.-



**FRONIUS**

**4.010.140**

FRONIUS Acctiva Professional Flash autom. Batterieladegerät 12 V, Ladestrom 50–70 A mit Booster-Funktion Netzka-  
bel 5 m lang, USB-Stecker

CHF 1'420



**FERVE**

**F9030**

FERVE autom. Batterieladegerät, das einen Ladestrom von 5, 10, 20 und 30 Ampere bietet und somit für Batterien von 12 bis 400 Ah geeignet ist. Batteriespannung 12V/24V

CHF 495.-



**FERVE**

**F925D**

FERVE autom. Schnellladegerät mit Booster, 12–24 V, Ladestrom max. 250 A. Für Batterien bis 440 Ah Leistung

CHF 950.-



**FERVE**

**F970**

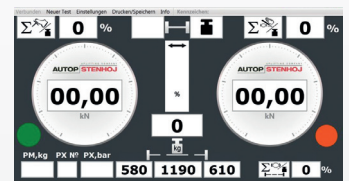
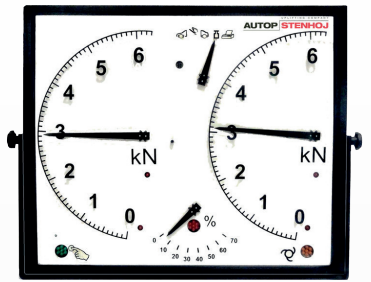
FERVE Schnellladegerät mit Booster bis 450 A, Ladestrom: 70 A (Batterien zu 12 V) Ladestrom: 55 A (Batterien zu 24 V) Batteriespannung: 12–24 V

CHF 990.-



# Bremsenprüfstrasse

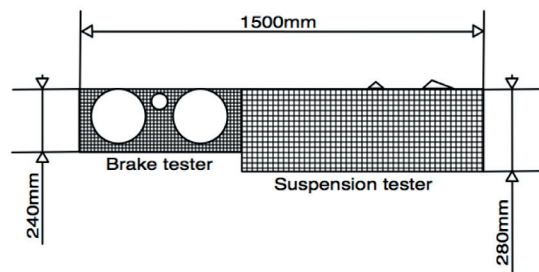
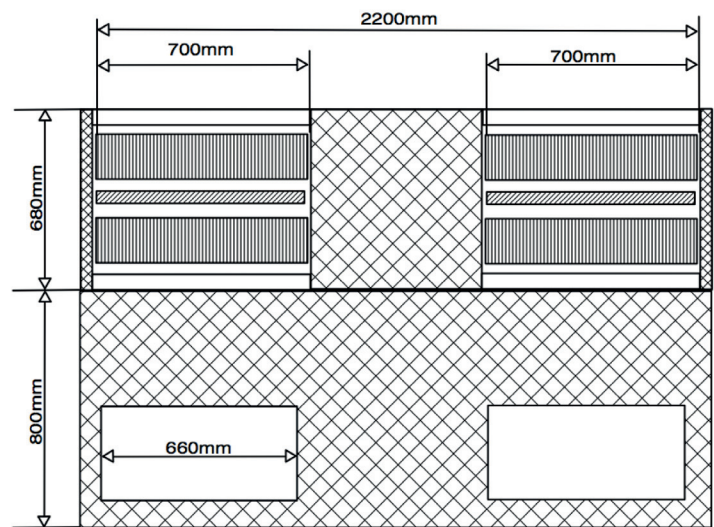
**SAFIA**  
Garage- und Industriebedarf AG since 1907



## TESTMASTER TL40

AUTOPSTENHOJ Prüfstrasse mit Spurprüfplatte, Fahrwerkstester und Bremsenprüfstand mit digitaler oder analoger Anzeige. Prüfbreite 2200 mm bis 800 mm (optional 2800 mm bis 800 mm). Feuerverzinkter Rollensatz mit automatischer Ausfahrhilfe. Maximale Prüflast (Achslast) 2 Tonnen, optional 2,6 Tonnen. Feuerverzinkter Fahrwerkstester mit BOGE System. Diverse Freigaben von Fahrzeughersteller vorhanden. Wir beraten Sie gerne, kontaktieren Sie uns.

ab  
CHF 19'990.-



**SAFIA**  
Garage- und Industriebedarf AG since 1907

3027 Bern  
Bethlehemstrasse 38a  
Postfach 325  
Telefon 031 990 99 99  
Telefax 031 992 36 04  
info@safia.ch  
www.safia.ch

8105 Regensdorf  
Adlikerstrasse 292  
Telefon 043 343 80 90  
Telefax 043 343 80 91  
info.regensdorf@safia.ch  
www.safia.ch





## BM 17200 LKW Rollenprüfstand mit Achsgewichtsimulation

Der zweiteilige Rollenprüfstand kann für die Achsgewichtsimulation bis zu einem max. Achsgewicht von 12 t eingesetzt werden. Der Rollensatz wird dazu hydraulisch nach oben gedrückt, wobei die Achse durch Ketten fixiert wird. Während dem Prüfen werden die Drücke mittels Kabel- oder Funksensoren ermittelt und an die Steuersoftware des Prüfstandes weitergegeben. Das Display zeigt neben der Bremskraft sämtliche Prüf- und Zustandsparameter an. Die Auswertung der Prüfung kann über die Flex Check Software auch grafisch dargestellt werden. Eine ausführliche Datenbank ermöglicht das Abspeichern der Prüfungen. Die Steuerung und Anzeige des gesamten Prüfstandes kann neu auch mittels eines Windows Tablet PC durchgeführt werden. Selbstverständlich kann der BM Rollenprüfstand in eine BALZER Fertigteile – Montagegrube integriert werden. Passende Gelenkspiel- und Bodenhaftungstester sind verfügbar.





# BALZER Prüfgruben

**SAFIA**  
Garage- und Industribedarf AG since 1907



## BALZER Fertigteil – Montagegruben

Fertigteil – Montagegruben in Füllkammer – Wabenbauweise mit integrierter Schalung und Bewehrung. Die Gruben werden werkseitig komplett vormontiert angeliefert und in einen bauseits vorbereiteten Aushub mit Solplatte gelegt. Die Füllkammern der Grube werden mit Beton gefüllt, anschliessend werden die Hausanschlüsse angeschlossen, mit Erdreich angeschüttet und der Hallenboden mit der Grubenoberkante verbunden. Die Gruben sind in Längen bis 40 m erhältlich. Die Überfahr-Achslast beträgt max. 20 t, die Flächenlast max. 60 t. Zusätzlich kann eine Grube mit automatischer Grubenabdeckung, Schwalbennester (seitlicher Stauraum), Bremsenprüfstand – Aufnahmen, Seiteneinstieg, Frisch- und Altölversorgung usw. ausgerüstet werden.

## Einbau einer BALZER Fertigteil – Montagegrube

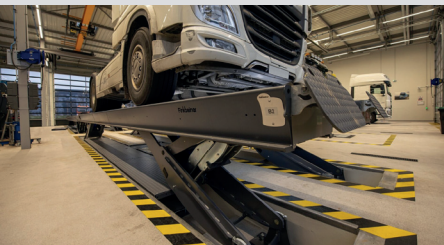






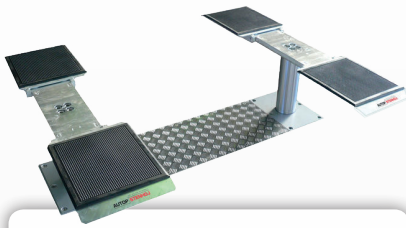
## FINKBEINER Scherenhebebühnen

FINKBEINER HDS Scherenhebebühnen sind in den Tragkräften 25 t (33 t bei symmetrischer Lastverteilung) oder 35 t (46 t bei symmetrischer Lastverteilung) sowie in diversen Fahrbahnlängen zwischen 6,5 bis 14,5 m erhältlich. Die Hubbewegung erfolgt vertikal durch die Y-Tec Halbschere. Die Scherenhebebühne kann sowohl überflur wie auch unterflur (bodeneben) installiert werden. Optional kann die Anlage komplett feuerverzinkt für den Einsatz im Waschraum bestellt werden. Die Scherenhebebühne kann optional als Single oder als Tandem Anlage betrieben werden.



# Stempel-Unterflur-Hebebühnen

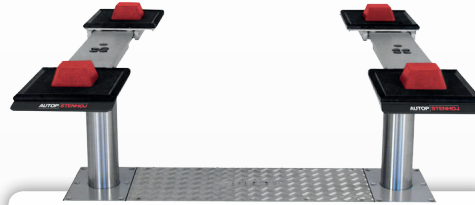
**SAFIA**  
Garage- und Industriebedarf AG since 1907



**Eurolift 2.30Pv**  
AUTOPSTENHOJ elektrohydraulische 2-Stempel-Unterflur-Hebebühne, Tragkraft 3 Tonnen, mit Flachträgerlastaufnahme



ab  
CHF 10'380.-



**Masterlift 2.35 Pv**  
AUTOPSTENHOJ elektrohydraulische 2-Stempel-Unterflur-Hebebühne, Tragkraft 3,5 Tonnen, mit Flachträgerlastaufnahme



ab  
CHF 11'460.-



**Masterlift 2.35 Saa**  
AUTOPSTENHOJ elektrohydraulische 2-Stempel-Unterflur-Hebebühne, Tragkraft 3,5 Tonnen, mit Schwenkarmlastaufnahme



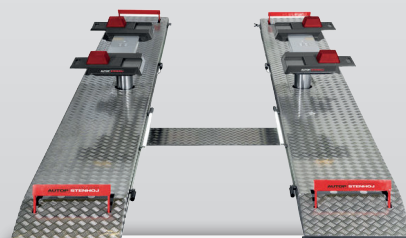
ab  
CHF 15'490.-



**Masterlift Tele 2.35 Saa**  
AUTOPSTENHOJ elektrohydraulische 2-Stempel-Unterflur-Hebebühne, Tragkraft 3,5 Tonnen, Teleskop-Hebebühne, mit Schwenkarmlastaufnahme



ab  
CHF 35'400.-



**MASTERLIFT 2.35 Combi**  
**Check in KA 1335**  
AUTOPSTENHOJ elektrohydraulische 2x2-Stempel-Unterflur-Hebebühne, Tragkraft 3,5 Tonnen mit Fahrbahn- und Flachträgerlastaufnahme



ab  
CHF 30'100.-



**4.55 F 480/550**  
AUTOPSTENHOJ elektrohydraulische 4-Stempel-Unterflur-Hebebühne, Tragkraft 5,5 t mit Fahrbahnlastaufnahme



ab  
CHF 50'200.-





# Auswuchtmaschinen



**CHF 2'490.-**  
od. mtl. CHF 114.05



## F-380PRO

FOCUS elektronische Auswuchtmaschine autom. Distanzeinmessung. Felgendurchmesser: 10"-30" (265-765 mm)



## F-395

FOCUS elektronische Auswuchtmaschine autom. Distanzeinmessung mit Bildschirm. Felgendurchmesser: 10"-30" (265-765 mm)

**CHF 3'970.-**  
od. mtl. CHF 181.85



**CHF 5'045.-**  
od. mtl. CHF 231.05



## F-685SONAR

FOCUS elektronische Auswuchtmaschine autom. Distanz- und Felgeneinmessung. Max. Raddurchmesser: 870 mm



## F-685SE

FOCUS elektronische Auswuchtmaschine autom. Distanzeinmessung und Laserpunkt. Max. Raddurchmesser: 870 mm

**CHF 6'020.-**  
od. mtl. CHF 275.70



**CHF 9'730.-**  
od. mtl. CHF 445.65



## F-790SE

FOCUS vollautomatische Auswuchtmaschine mit Gewichtspositionierung mittels Laser. Felgendurchmesser: 10"-30" (265-765 mm)



## TECO-930

TECO automatische, elektronische Auswuchtmaschine mit Display für Felgendurchmesser LKW Räder 10"-28" und PKW Räder 8"-20"

**CHF 6'335.-**  
od. mtl. CHF 290.15



# Pneumontiermaschinen



SONDER  
PREIS

## SL22PRO

GIULIANO automatische Pneumontiermaschine mit 2 Geschwindigkeiten. Montagewerkzeug pneumatisch kipp- und verriegelbar. Ausführung für PKW und Motorradfelgen 10"-24" (max. Durchmesser 1100 mm/43"- max. Breite 356 mm/14")

CHF 4'290.-  
od. mtl. CHF 196.50



SONDER  
PREIS

## TECO-36UHP

TECO automatische Pneumontiermaschine mit nach hinten schwenkbarem Montagewerkzeug und Montagehilfe UHP A28. Spannungsbereich: 10"-25"

CHF 6'295.-  
od. mtl. CHF 288.30



SONDER  
PREIS

## TECO-36TPH

TECO automatische Pneumontiermaschine mit nach hinten schwenkbarem Montagewerkzeug und Montagehilfe TPH. Spannungsbereich: 10"-25"

CHF 7'680.-  
od. mtl. CHF 351.75



SONDER  
PREIS

## TECO-480TI-TPH/LEVERLESS

TECO automatische Pneumontiermaschine mit seitlich schwenkbarem Montagewerkzeug, Montagehilfe TPH und LEVERLESS Montagewerkzeug. Ausgerüstet mit Tubless Füllvorrichtung. Spannungsbereich: 11"-27"

CHF 11'430.-  
od. mtl. CHF 517.80

