



AUTOPSTENHOJ elektrohydraulische Unterflur Stempelhebebühne mit einer Tragkraft von 3,5 Tonnen. Ausgerüstet mit doppelt ausziehbaren Schwenkarmen für die Aufnahme von Personenwagen und kleineren Lieferwagen. Die Hebebühne eignet sich zudem zum Anheben von E-Fahrzeugen. Die Hebebühne verfügt über zahlreiche Homologationen von Fahrzeugherstellern. Gerne beraten und unterstützen wir Sie bei der Planung und Einbau der Hebebühne.

Weitere Informationen finden Sie in der SAFIA News

## ECOTECHNICS Klimaservicegeräte



# Stempel-Unterflur-Hebebühnen

**SAFIA**  
Garage- und Industribedarf AG since 1907

**SONDER  
PREIS**



**Masterlift 2.35 Pv  
AUTOPSTENHOJ**  
elektrohydraulische  
2-Stempel-Unterflur-  
Hebebühne, Tragkraft 3,5  
Tonnen, mit Flachträger-  
lastaufnahme

ab  
CHF 13'050.-



**SONDER  
PREIS**

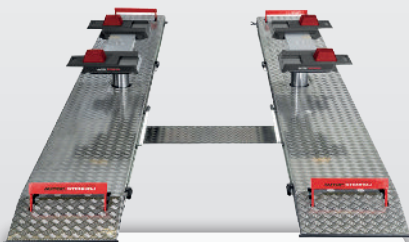


**MASTERLIFT 2.30 Sa 260 Super-  
sport**  
AUTOPSTENHOJ elektrohydrau-  
lische 2-Stempel-Unterflur  
Hebebühne, Tragkraft 3 Tonnen  
mit äusserst tiefen Schwenkarmen  
für tiefe Schwellen

ab  
CHF 28'050.-



**SONDER  
PREIS**

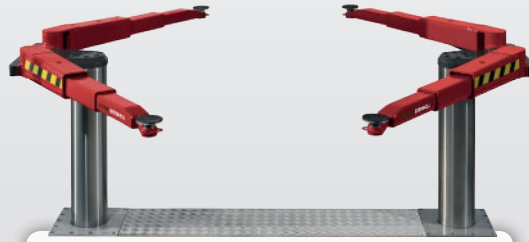


**MASTERLIFT 2.35 Combi  
Check in KA 1335**  
AUTOPSTENHOJ  
elektrohydraulische  
2x2-Stempel-Unterflur-  
Hebebühne, Tragkraft 3,5  
Tonnen mit Fahrbahn- und  
Flachträgerlastaufnahme

ab  
CHF 33'340.-



**SONDER  
PREIS**



**Biglift 2.55 Saa**  
AUTOPSTENHOJ elektrohydrau-  
lische 2-Stempel-Unterflur-  
Hebebühne, Tragkraft 5,5 Tonnen  
mit Schwenkarmlastaufnahme

ab  
CHF 28'580.-



Alle Preise exkl. MwSt. und exkl. Montagekosten

**SAFIA**  
Garage- und Industribedarf AG since 1907

3027 Bern  
Bethlehemstrasse 38a  
Postfach 325  
Telefon 031 990 99 99  
Telefax 031 992 36 04  
info@safia.ch  
www.safia.ch

8105 Regensdorf  
Adlikerstrasse 292  
Telefon 043 343 80 90  
Telefax 043 343 80 91  
info.regensdorf@safia.ch  
www.safia.ch



#### Technische Daten:

Tragkraft:	3,5 Tonnen
Hubhöhe:	Saa 230: 1950 mm
Nutzhöhe:	Saa 230: 2020–2085 mm
Hubzeit:	ca. 30 Sek.
Einbautiefe:	2625 mm
Ölfüllung (bauseits):	10 Liter
Farbe:	Platte: grau RAL 7016 Arme: rot RAL 3020
Gewicht in kg:	900 kg
Hersteller:	AUTOPSTENHOJ

ab  
**CHF 17'780.-**



## MASTERLIFT 2.35 Saa

AUTOPSTENHOJ elektrohydraulische Unterflur Stempelhebebühne mit einer Tragkraft von 3,5 Tonnen. Ausgerüstet mit doppelt ausziehbaren Schwenkarmen für die Aufnahme von Personenwagen und kleineren Lieferwagen. Die Hebebühne eignet sich zudem zum Anheben von E-Fahrzeugen. Die Hebebühne verfügt über zahlreiche Homologationen von Fahrzeugherstellern. Gerne beraten und unterstützen wir Sie bei der Planung und Einbau der Hebebühne.

Alle Preise exkl. MwSt. und exkl. Montagekosten



**SONDER  
PREIS**

#### **A20772**

AUTOPSTENHOJ Radgreifer mit 500 mm Gabelabstand zum Anheben unter den Rädern. Perfekt zum Anheben von Elektrofahrzeugen. Kann auch für MAESTRO2.35FS und 2.35FP verwendet werden

**CHF 2'170.-**  
od. mtl. CHF 99.40



#### **TSL3-AD-LARGE**

BÖCK Sonderaufnahme für Elektrofahrzeuge, insbesondere TESLA Modell 3. Für Teller Ø 120–140 mm. Wird auf bestehenden Gummiteller gelegt

**CHF 90.-**



Alle Preise exkl. MwSt. und exkl. Montagekosten.  
Finanzierung auf 24 Monate



# 2-Säulenhebebühnen

**SAFIA**  
Garage- und Industriebedarf AG since 1907



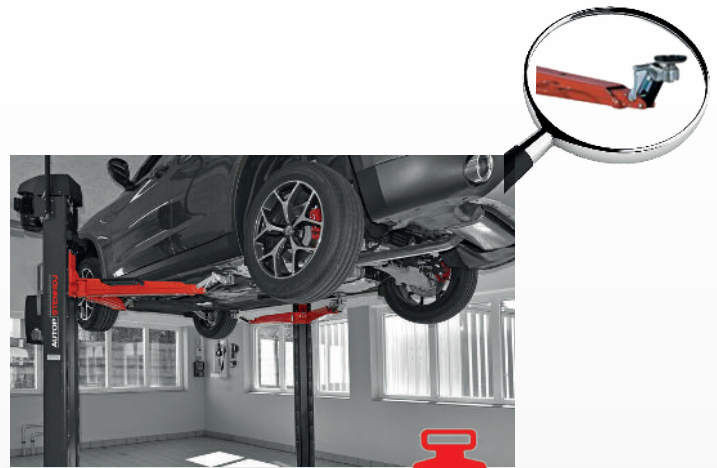
3,2t

## MAESTRO 2.32F

AUTOPSTENHOJ elektro-mechanische 2-Säulenhebebühne, 2-motorig mit Drehteller und Flex Aufnahme

Tragkraft 3,2 Tonnen

\*CHF 6'170.-  
od. mtl. CHF 282.60



3,2t

## MAESTRO2.32CF

AUTOPSTENHOJ elektromechanische 2-Säulenhebebühne, 2-motorig mit CF-Kippteller Aufnahme (Parallelogramm).

Tragkraft 3,2 Tonnen

\*CHF 6'955.-  
od. mtl. CHF 318.55



3,5t

## MAESTRO2.35FS

AUTOPSTENHOJ elektro-mechanische 2-Säulenhebebühne, 2-motorig mit Drehteller und Flex Aufnahme. Tiefer Unterschwenkhöhe der Drehteller 70 mm.

Tragkraft 3,5 Tonnen

\*CHF 7'330.-  
od. mtl. CHF 335.70



3,5t

## MAESTRO2.35FP

AUTOPSTENHOJ elektromechanische 2-Säulenhebebühne, 2-motorig mit Drehteller und Flex Aufnahme. Tiefer Unterschwenkhöhe der Drehteller 70 mm.

Tragkraft 3,5 Tonnen

CHF 8'510.-  
od. mtl. CHF 389.75



\* = Werkspreiserhöhung per 1.1.2022. Die Preise verstehen sich für Hebebühnen ab Lager.  
Alle Preise exkl. MwSt. und exkl. Montagekosten. Finanzierung auf 24 Monate

**SAFIA**  
Garage- und Industriebedarf AG since 1907

3027 Bern  
Bethlehemstrasse 38a  
Postfach 325  
Telefon 031 990 99 99  
Telefax 031 992 36 04  
info@safia.ch  
www.safia.ch

8105 Regensdorf  
Adlikerstrasse 292  
Telefon 043 343 80 90  
Telefax 043 343 80 91  
info.regensdorf@safia.ch  
www.safia.ch

# 2-Säulenhebebühnen



## MH40FD-DT-DT-F

AUTOPSTENHOJ elektrohydraulische 2-Säulenhebebühne mit zwei Zylinder ohne Bodenrahmen mit Drehteller und Flex Aufnahme. **Tragkraft 4 Tonnen**

**\*CHF 6'770.-**  
od. mtl. CHF 310.05



## MAESTRO2.50F-122

AUTOPSTENHOJ elektro-mechanische 2-Säulenhebebühne, 2-motorig mit Drehteller und Flex Aufnahme. Tellerhöhe 122 mm. Auszugslänge Schwenkarm 875–1930 mm. **Tragkraft 5 Tonnen**

**\*CHF 11'790.-**  
od. mtl. CHF 534.10



## MAESTRO2.55F

AUTOPSTENHOJ elektro-mechanische 2-Säulenhebebühne 2-motorig, ohne Bodenrahmen mit Drehteller und Flex Aufnahme, Tellerhöhe 140 mm **Tragkraft 5,5 Tonnen**

**CHF 13'475.-**  
od. mtl. CHF 610.40



## MAESTRO2.65F

AUTOPSTENHOJ elektro-mechanische 2-Säulenhebebühne Schwenkarme dreifach ausziehbar. 2-motorig mit Drehteller und Flex Aufnahme, Tellerhöhe 160 mm **Tragkraft 6,5 Tonnen**

**CHF 22'910.-**  
od. mtl. CHF 1'037.80



\* = Werkpreiserhöhung per 1.1.2022. Die Preise verstehen sich für Hebebühnen ab Lager. Alle Preise exkl. MwSt. und exkl. Montagekosten. Finanzierung auf 24 Monate

# 4-Säulenhebebühnen

**SAFIA**  
Garage- und Industriebedarf AG since 1907



4t

**SONDER  
PREIS**

**4026-47S**

AUTOPSTENHOJ elektrohydraulische 4-Säulenhebebühne für Personenwagen und leichte Nutzfahrzeuge, Fahrbahnlänge 4680 mm, Durchfahrbreite 2600 mm, Fahrbahn verschiebbar zwischen: 735–1015 mm  
**Tragkraft 4 Tonnen**

**CHF 12'760.–**  
od. mtl. CHF 401.95



5,2t

**SONDER  
PREIS**

**5230-51S**

AUTOPSTENHOJ elektrohydraulische 4-Säulenhebebühne für Personenwagen und leichte Nutzfahrzeuge. Fahrbahnlänge 5100 mm, Durchfahrbreite 3000 mm, Fahrbahn verschiebbar zwischen: 805–1285 mm  
**Tragkraft 5,2 Tonnen**

**CHF 19'745.–**  
od. mtl. CHF 621.95



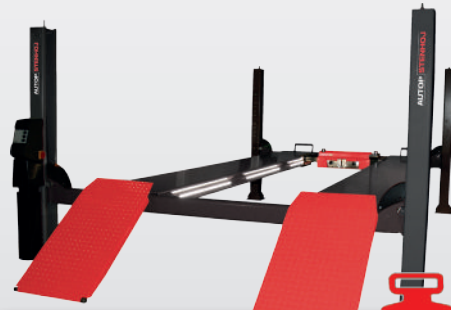
6,2t

**SONDER  
PREIS**

**6230-55S**

AUTOPSTENHOJ elektrohydraulische 4-Säulenhebebühne für Personenwagen und leichte Nutzfahrzeuge. Fahrbahnlänge 5500 mm, Durchfahrbreite 3000 mm, Fahrbahn verschiebbar zwischen: 725–1210 mm  
**Tragkraft 6,2 Tonnen**

**CHF 23'670.–**  
od. mtl. CHF 745.60



7,2t

**SONDER  
PREIS**

**7230-60S**

AUTOPSTENHOJ elektrohydraulische 4-Säulenhebebühne für Personenwagen und leichte Nutzfahrzeuge. Fahrbahnlänge 6000 mm, Durchfahrbreite 3000 mm, Fahrbahn verschiebbar zwischen: 725–1210 mm  
**Tragkraft 7,2 Tonnen**

**CHF 25'050.–**  
od. mtl. CHF 789.10



Alle Preise exkl. MwSt. und exkl. Montagekosten.  
Finanzierung auf 36 Monate

**SAFIA**  
Garage- und Industriebedarf AG since 1907

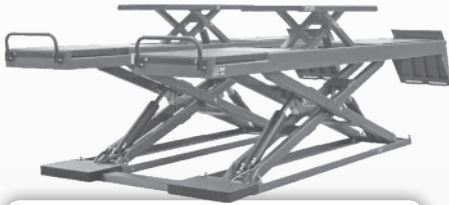
3027 Bern  
Bethlehemstrasse 38a  
Postfach 325  
Telefon 031 990 99 99  
Telefax 031 992 36 04  
info@safia.ch  
www.safia.ch

8105 Regensdorf  
Adlikerstrasse 292  
Telefon 043 343 80 90  
Telefax 043 343 80 91  
info.regensdorf@safia.ch  
www.safia.ch

# Scherenhebebühnen

**SAFIA**  
Garage- und Industriebedarf AG *since 1907*

**SONDER  
PREIS**



## UP45LT/SS

EFFEMME Scherenhebebühne, für den Einbau überflur mit integriertem Radfreiheber.

Hubhöhe Fahrbahn: 1'900 mm  
Radfreiheber: 400 mm  
Tragkraft 4,5 Tonnen

**CHF 24'780.-**  
od. mtl. CHF 780.55



**SONDER  
PREIS**



## UP50LT/SS

EFFEMME Scherenhebebühne für den Einbau überflur, mit integriertem Radfreiheber.

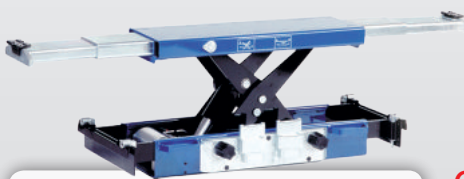
Hubhöhe Fahrbahn: 2'120 mm  
Radfreiheber: 500 mm  
Tragkraft 5 Tonnen

**CHF 22'410.-**  
od. mtl. CHF 705.90



Alle Preise exkl. MwSt. und exkl. Montagekosten.  
Finanzierung auf 36 Monate

**SONDER  
PREIS**



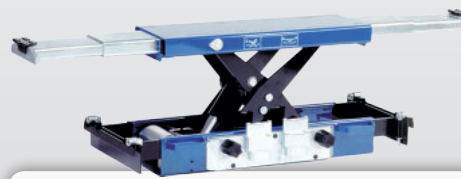
## SD20PHL

AC lufthydraulischer Achs-freiheber mit beidseitig doppelt ausziehbaren Auszügen.  
Tragkraft 2 Tonnen

**CHF 2'260.-**  
od. mtl. CHF 103.50



**SONDER  
PREIS**



## SD26PHL

AC lufthydraulischer Achs-freiheber mit beidseitig doppelt ausziehbaren Auszügen.  
Tragkraft 2,6 Tonnen

**CHF 2'465.-**  
od. mtl. CHF 112.90



Alle Preise exkl. MwSt. und exkl. Montagekosten.  
Finanzierung auf 24 Monate

**SAFIA**  
Garage- und Industriebedarf AG *since 1907*

3027 Bern  
Bethlehemstrasse 38a  
Postfach 325  
Telefon 031 990 99 99  
Telefax 031 992 36 04  
info@safia.ch  
www.safia.ch

8105 Regensdorf  
Adlikerstrasse 292  
Telefon 043 343 80 90  
Telefax 043 343 80 91  
info.regensdorf@safia.ch  
www.safia.ch



# Scherenhebebühnen

**SAFIA**  
Garage- und Industriebedarf AG *since 1907*

**SONDER  
PREIS**



## UP30/RL

EFFEMME Kurzhub-Scherenhebebühne für den Einbau überflur mit langen Auf- und Abfahrampen. Hubhöhe max. 920 mm Tragkraft 3 Tonnen

**CHF 6'615.-**  
od. mtl. CHF 302.95



**SONDER  
PREIS**



## UP35E/I

EFFEMME Doppelscherenhebebühne für den Einbau bodeneben inkl. Bodenausgleichbleche. Einbautiefe: 102 mm Tragkraft 3,5 Tonnen

**CHF 9'160.-**  
od. mtl. CHF 419.55



**SONDER  
PREIS**



## UP35E/RL

EFFEMME Doppelscherenhebebühne für den Einbau überflur, mit langen Auf- und Abfahrampen. Überfahrhöhe: 100 mm/112 mm Tragkraft 3,5 Tonnen

**CHF 9'620.-**  
od. mtl. CHF 440.60



**SONDER  
PREIS**



## UP35E/FL-2100

EFFEMME Doppelscherenhebebühne für den Einbau überflur, mit kurzen und klappbaren Auf- und Abfahrampen. Überfahrhöhe: 100 mm Tragkraft 3,5 Tonnen

**CHF 9'500.-**  
od. mtl. CHF 435.10



Alle Preise exkl. MwSt. und exkl. Montagekosten.  
Finanzierung auf 24 Monate

**SAFIA**  
Garage- und Industriebedarf AG *since 1907*

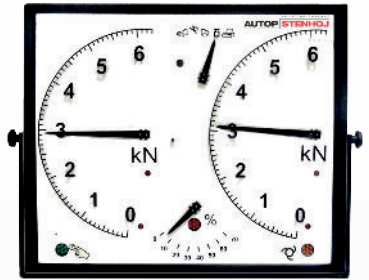
3027 Bern  
Bethlehemstrasse 38a  
Postfach 325  
Telefon 031 990 99 99  
Telefax 031 992 36 04  
info@safia.ch  
www.safia.ch

8105 Regensdorf  
Adlikerstrasse 292  
Telefon 043 343 80 90  
Telefax 043 343 80 91  
info.regensdorf@safia.ch  
www.safia.ch



# Bremsenprüfstrasse

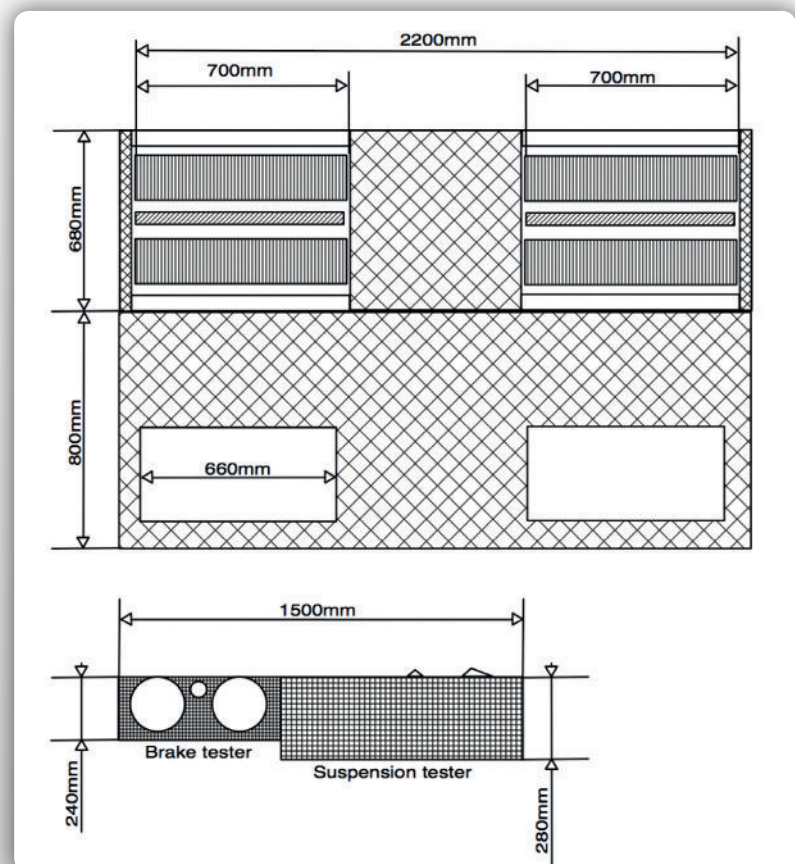
**SAFIA**  
Garage- und Industriebedarf AG *since 1907*



## TESTMASTER TL40

AUTOPSTENHOJ Prüfstrasse mit Spurprüfplatte, Fahrwerkstester und Bremsenprüfstand mit digitaler oder analoger Anzeige. Prüfbreite 2200 mm bis 800 mm (optional 2800 mm bis 800 mm). Feuerverzinkter Rollensatz mit automatischer Ausfahrhilfe. Maximale Prüflast (Achslast) 2 Tonnen, optional 2,6 Tonnen. Feuerverzinkter Fahrwerkstester mit BOGE System. Diverse Freigaben von Fahrzeughersteller vorhanden. Wir beraten Sie gerne, kontaktieren Sie uns.

ab  
CHF 19'550.-



**SAFIA**  
Garage- und Industriebedarf AG *since 1907*

3027 Bern  
Bethlehemstrasse 38a  
Postfach 325  
Telefon 031 990 99 99  
Telefax 031 992 36 04  
info@safia.ch  
www.safia.ch

8105 Regensdorf  
Adlikerstrasse 292  
Telefon 043 343 80 90  
Telefax 043 343 80 91  
info.regensdorf@safia.ch  
www.safia.ch

# Pneumontiermaschinen

**SAFIA**  
Garage- und Industriebedarf AG since 1907



**SONDER  
PREIS**

**SONDER  
PREIS**

## SL22PRO

GIULIANO automatische Pneumontiermaschine mit 2 Geschwindigkeiten. Montagewerkzeug pneumatisch kipp- und verriegelbar. Ausführung für PKW und Motorradfelgen 10"-24" (max. Durchmesser 1100 mm/43"- max. Breite 356 mm/14")

**CHF 4'200.-**  
od. mtl. CHF 192.35



## TECO-36UHP

TECO automatische Pneumontiermaschine mit nach hinten schwenkbarem Montagewerkzeug und Montagehilfe UHP A28. Spannungsbereich: 10"-25"

**CHF 6'485.-**  
od. mtl. CHF 297.00



**SONDER  
PREIS**

**SONDER  
PREIS**

## TECO-36TPH

TECO automatische Pneumontiermaschine mit nach hinten schwenkbarem Montagewerkzeug und Montagehilfe TPH. Spannungsbereich: 10"-25"

**CHF 7'915.-**  
od. mtl. CHF 362.50



## TECO-100/VARIANT

TECO automatische Pneumontiermaschine mit seitlich schwenkbarem Montagewerkzeug, Montagehilfe IPH und Abdrückrollen oben und unten. Spannungsbereich: 12"-30"

**CHF 12'440.-**  
od. mtl. CHF 563.55



Alle Preise exkl. MwSt. und exkl. Montagekosten.  
Finanzierung auf 24 Monate

**SAFIA**  
Garage- und Industriebedarf AG since 1907

3027 Bern  
Bethlehemstrasse 38a  
Postfach 325  
Telefon 031 990 99 99  
Telefax 031 992 36 04  
info@safia.ch  
www.safia.ch

8105 Regensdorf  
Adlikerstrasse 292  
Telefon 043 343 80 90  
Telefax 043 343 80 91  
info.regensdorf@safia.ch  
www.safia.ch

# Auswuchtmaschinen

**SAFIA**  
Garage- und Industriebedarf AG *since 1907*



**SONDER  
PREIS**

**SONDER  
PREIS**



## F-380PRO

FOCUS elektronische Auswuchtmaschine autom. Distanzeinmessung. Felgendurchmesser: 10"–30" (265–765 mm)

**CHF 2'490.–**  
od. mtl. CHF 114.05



## F-395

FOCUS elektronische Auswuchtmaschine autom. Distanzeinmessung mit Bildschirm. Felgendurchmesser: 10"–30" (265–765 mm)

**CHF 3'520.–**  
od. mtl. CHF 161.20



**SONDER  
PREIS**

**SONDER  
PREIS**

## F-685SONAR

FOCUS elektronische Auswuchtmaschine autom. Distanz- und Felgeneinmessung. Max. Raddurchmesser: 870 mm

**CHF 5'045.–**  
od. mtl. CHF 231.05



## F-685SE

FOCUS elektronische Auswuchtmaschine autom. Distanzeinmessung und Laserpunkt. Max. Raddurchmesser: 870 mm

**CHF 6'020.–**  
od. mtl. CHF 275.70



Alle Preise exkl. MwSt. und exkl. Montagekosten.  
Finanzierung auf 24 Monate

**SAFIA**  
Garage- und Industriebedarf AG *since 1907*

3027 Bern  
Bethlehemstrasse 38a  
Postfach 325  
Telefon 031 990 99 99  
Telefax 031 992 36 04  
info@safia.ch  
www.safia.ch

8105 Regensdorf  
Adlikerstrasse 292  
Telefon 043 343 80 90  
Telefax 043 343 80 91  
info.regensdorf@safia.ch  
www.safia.ch





**SONDER  
PREIS**

### DK20Q

AC handhydraulischer Wagenheber mit Fusspedal für Schnellhub, Hubhöhe 495 mm, Tragkraft 2 t

CHF 390.-



**SONDER  
PREIS**

### DK20HLQ

AC handhydraulischer Wagenheber mit Fusspedal für Schnellhub, Hubhöhe 735 mm, Tragkraft 2 Tonnen

CHF 730.-



**SONDER  
PREIS**

### DK40Q

AC handhydraulischer Wagenheber. Sehr niedrige min. Höhe von nur 140 mm, Tragkraft 4 t

CHF 905.-



**SONDER  
PREIS**

### DK50HLQ

AC handhydraulischer Hochheber mit Schnellhub. Hubhöhe 975 mm Tragkraft 5 Tonnen

CHF 1'520.-



**SONDER  
PREIS**

### PJ25HSA inkl. PJS

AC handhydraulische Werkstattpresse inkl. Dornsatz PJS, Presskraft 25 Tonnen

CHF 1'650.-



**SONDER  
PREIS**

### WJN10

AC hydraulischer Werkstattkran für PKW- und LKW-Werkstätten, zusammenklappbar. Tragkraft 1'100 kg

CHF 840.-



# Klimaservicegeräte

**SAFIA**  
Garage- und Industriebedarf since 1907



**SONDER  
PREIS**

**VA-500/V12/R134A**  
ECOTECHNICS vollauto-  
matisches Klimaservicege-  
rät für R134a mit Drucker

**CHF 3'280.-**  
od. mtl. CHF 150.20



**SONDER  
PREIS**

**VA-500/V12/HFO1234YF**  
ECOTECHNICS vollautoma-  
tisches Klimaservicegerät für  
HFO1234yf mit Drucker

**CHF 3'740.-**  
od. mtl. CHF 171.30



**SONDER  
PREIS**

**ECK-NEXT-PRO/R134A**  
ECOTECHNICS vollauto-  
matisches Klimaservice-  
gerät für R134a mit 5"  
Touchscreen und Drucker

**CHF 3'535.-**  
od. mtl. CHF 161.90



**SONDER  
PREIS**

**ECK-NEXT-PRO/HFO1234YF**  
ECOTECHNICS vollautoma-  
tisches Klimaservicegerät für  
HFO1234YF mit 5" Touchscreen  
und Drucker

**CHF 3'995.-**  
od. mtl. CHF 182.95



**SONDER  
PREIS**

**ECK-TWIN/V12**  
ECOTECHNICS voll-  
automatisches Zweigas-  
Klimaservicegerät für  
R134a und HFO1234yf  
Kältemittel

**CHF 7'985.-**  
od. mtl. CHF 365.70



**SONDER  
PREIS**

**FWSTARTKIT134-1234**  
CGS komplettes Set zum  
Abdrücken von R134a und  
HFO1234yf Klimaanlage mit  
Formiergas

**CHF 325.-**



# Jetzt aktuell

**SAFIA**  
Garage- und Industriebedarf AG SINCE 1907



**SONDER  
PREIS**

### PERFECTA 20PLUS

GL Bremsenwartungsgerät  
PERFECTA 20PLUS inkl.  
Absaugung mittels Sonde,  
Gebindegrösse 20 Liter

**CHF 1'510.-**  
od. mtl. CHF 69.15



**SONDER  
PREIS**

### PERFECTA 60PLUS

GL Bremsenwartungsgerät  
PERFECTA 60PLUS inkl. Absau-  
gung mittels Sonde, Gebinde-  
grösse 60 Liter

**CHF 2'170.-**  
od. mtl. CHF 99.40



**SONDER  
PREIS**

### EASYLIFT

GL EASYLIFT pneumati-  
scher Radmontagewagen  
mit einer Tragkraft von  
60 kg. Optional kann ein  
Galgen, Balancer und  
Halterung für den Schlag-  
schrauber bestellt werden

**CHF 2'750.-**  
od. mtl. CHF 125.95



**SONDER  
PREIS**

### 3473/SA

TECNOLUX elektromechanisches  
Radmontagegerät, Tragkraft 60 kg  
mit Batterie und Ladegerät

**CHF 1'975.-**  
od. mtl. CHF 90.45



Alle Preise exkl. MwSt. und exkl. Montagekosten.  
Finanzierung auf 24 Monate



**SONDER  
PREIS**

### 39505

ALENTEC ORION Altöl-  
wagen mit automatischer  
pneumatischer Entleerung.  
Inhalt 100 Liter

**CHF 475.-**



**SONDER  
PREIS**

### 39508

ALENTEC ORION Altölwagen mit  
Trichter, Plexischauglas und Ab-  
saugvorrichtung. Inhalt 100 Liter

**CHF 755.-**





# Starthilfegeräte – Batterieladegeräte

**SAFIA**  
Garage- und Industriebedarf AG since 1907



**SONDER  
PREIS**

## P23-3100

LEMANIA tragbares Starthilfegerät mit einem äusserst leistungsfähigen SLA AGM Hochleistungs-Akku. Spannung: 12V  
Startstrom: 3'100 A Peak

CHF 350.-



**SONDER  
PREIS**

## P27-3.8

LEMANIA Ladestation für Starthilfegerät P23-3100. Das Gerät kann zum automatischen Laden von 6/12V Batterien verwendet werden. Ladespannung: 6/12V  
Ladeleistung: max. 3,8 A

CHF 140.-



**SONDER  
PREIS**

## P23-3100PRO

LEMANIA tragbares Starthilfegerät P23-3100 mit Ladestation P27-3.8 als Kit. Spannung: 12V  
Startstrom: 3'100 A Peak

CHF 425.-



**SONDER  
PREIS**

## P2-6400

LEMANIA fahrbares Starthilfegerät mit zwei äusserst leistungsfähigen SLA AGM Hochleistungs-Akkus. Spannung: 12V/24V  
Startstrom 12V: 6'400 A Peak

CHF 995.-



**SONDER  
PREIS**

## 4.010.360

FRONIUS Acctiva Smart 25A Batterieladegerät 6/12/24 V. Inkl. Ladekabel 2,5 m (10 mm<sup>2</sup>) mit vollisolierten Klemmen steckbar

CHF 720.-



**SONDER  
PREIS**

## 4.010.951

FRONIUS Acctiva Professional Batterieladegerät 12 V, 35 A, mit Pufferbetrieb während Service

CHF 960.-



# Radwaschmaschinen

**SONDER  
PREIS**



## **WULKAN300H**

KART Radwaschmaschine für PKW, Lieferwagen und SUV Räder, mit Wasserheizsystem.  
Rad Ø 560–800 mm  
Radbreite 135–305 mm

**CHF 9'940.–**  
od. mtl. CHF 455.25



**SONDER  
PREIS**



## **WULKAN4X4HP**

KART Radwaschmaschine für PKW, Lieferwagen und SUV Räder, mit Wasserheizsystem und mit pneumatischer, seitlicher Radstabilisierung.  
Rad Ø 560–850 mm  
Radbreite 135–360 mm

**CHF 10'300.–**  
od. mtl. CHF 466.60



**SONDER  
PREIS**



## **010-03**

KART WULKAN Mix Granulat, Sack à 25 kg

**CHF 290.–**



**SONDER  
PREIS**



## **010-04**

KART WULKAN Turbo Reinigungsmittelkonzentrat, Kanister à 10 Liter

**CHF 135.–**

